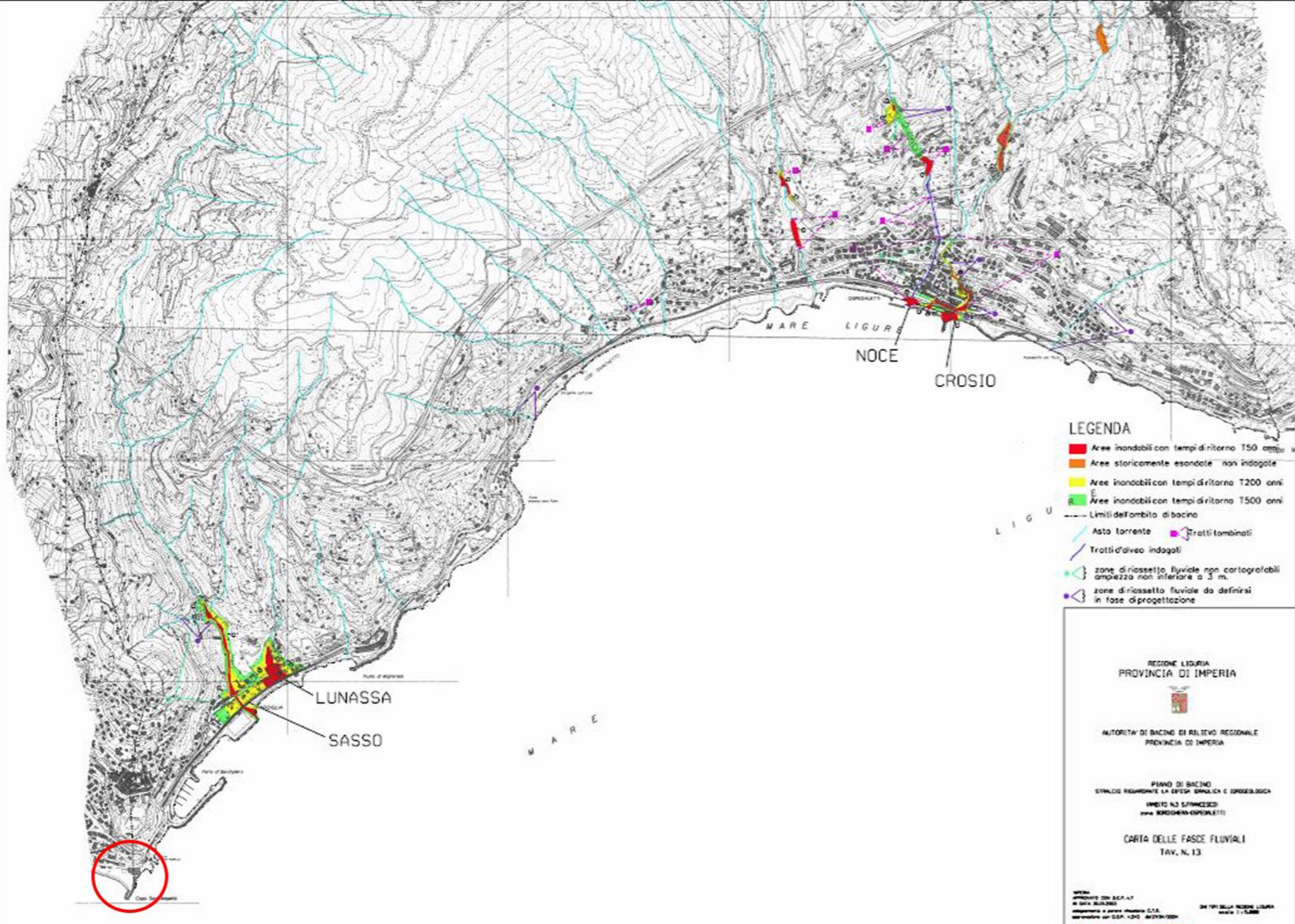


Cartografia 1.1

Cartografia 1.2



LEGENDA

- Aree inondabili con tempi di ritorno T50 apppo
- Aree storicamente esondate non indagate
- Aree inondabili con tempi di ritorno T200 anni
- Aree inondabili con tempi di ritorno T500 anni
- Limiti dell'ambito di bacino
- Asta torrente
- Trattid'avea indagati
- Trattid'avea da definirsi in fase di progettazione
- { zone di riassetto fluviale non cartografabili ampiezza non inferiore a 3 m.
- { zone di riassetto fluviale da definirsi in fase di progettazione

REGIONE LIGURIA
PROVINCIA DI IMPERIA



AUTORITA' DI BACINO DI RELIEVO REGIONALE
PROVINCIA DI IMPERIA

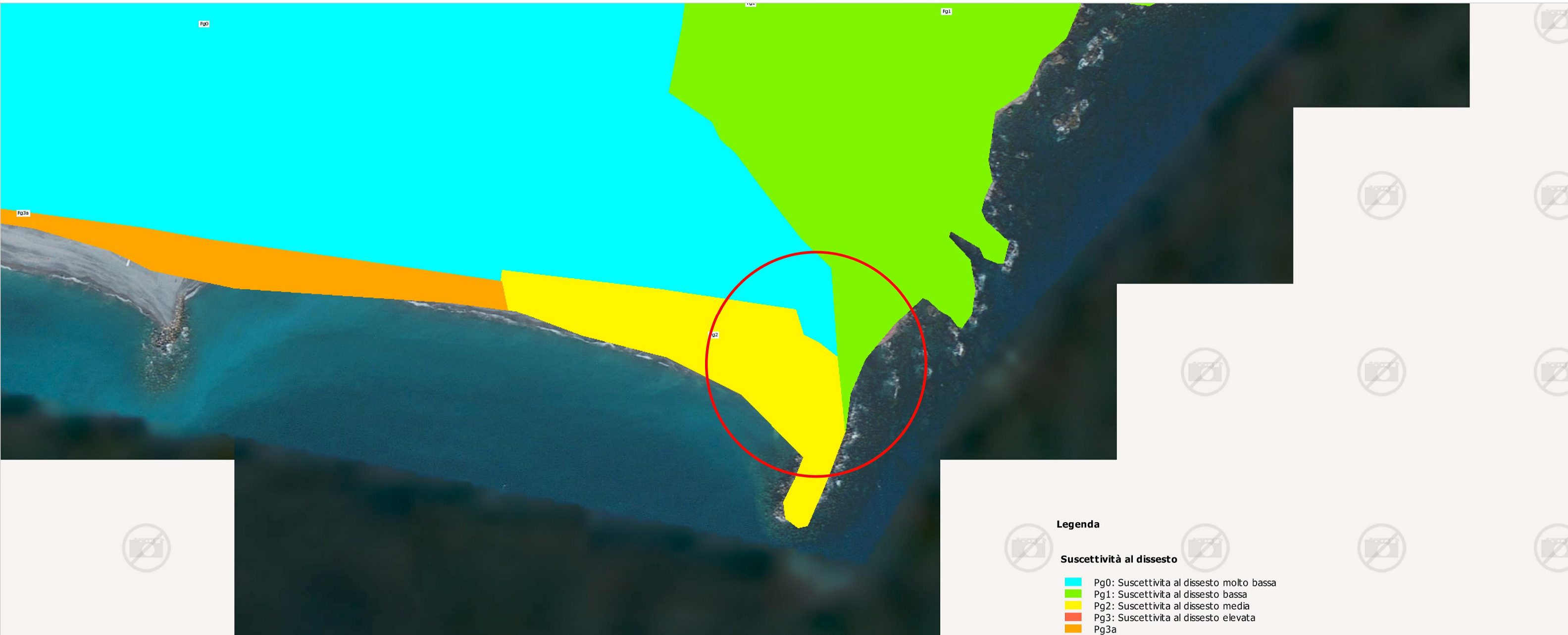
PIANO DI BACINO
SINTESI RELIGIONALE LA EFESA SPANICA E IDROLOGICA
INTEO N.3 STRINCECO
area BODIEN-OPICALETTI

CARTA DELLE FASCE FLUVIALI
TAV. N. 13

SPIN
APPROVATO CON D.C.P. N. 17
IN DATA 05/05/2005
elaborato e cartografato da C.T.A.
Municipale di S.S.P. N. 120 - 02/19/2004
IN TUTTA LA REGIONE LIGURIA
scala 1:5.000
Numero cartella con D.C.P. N. 120 del 21/05/2005

Cartografia 2

P.d.B. rilievo regionale - Suscettività al dissesto



Legenda

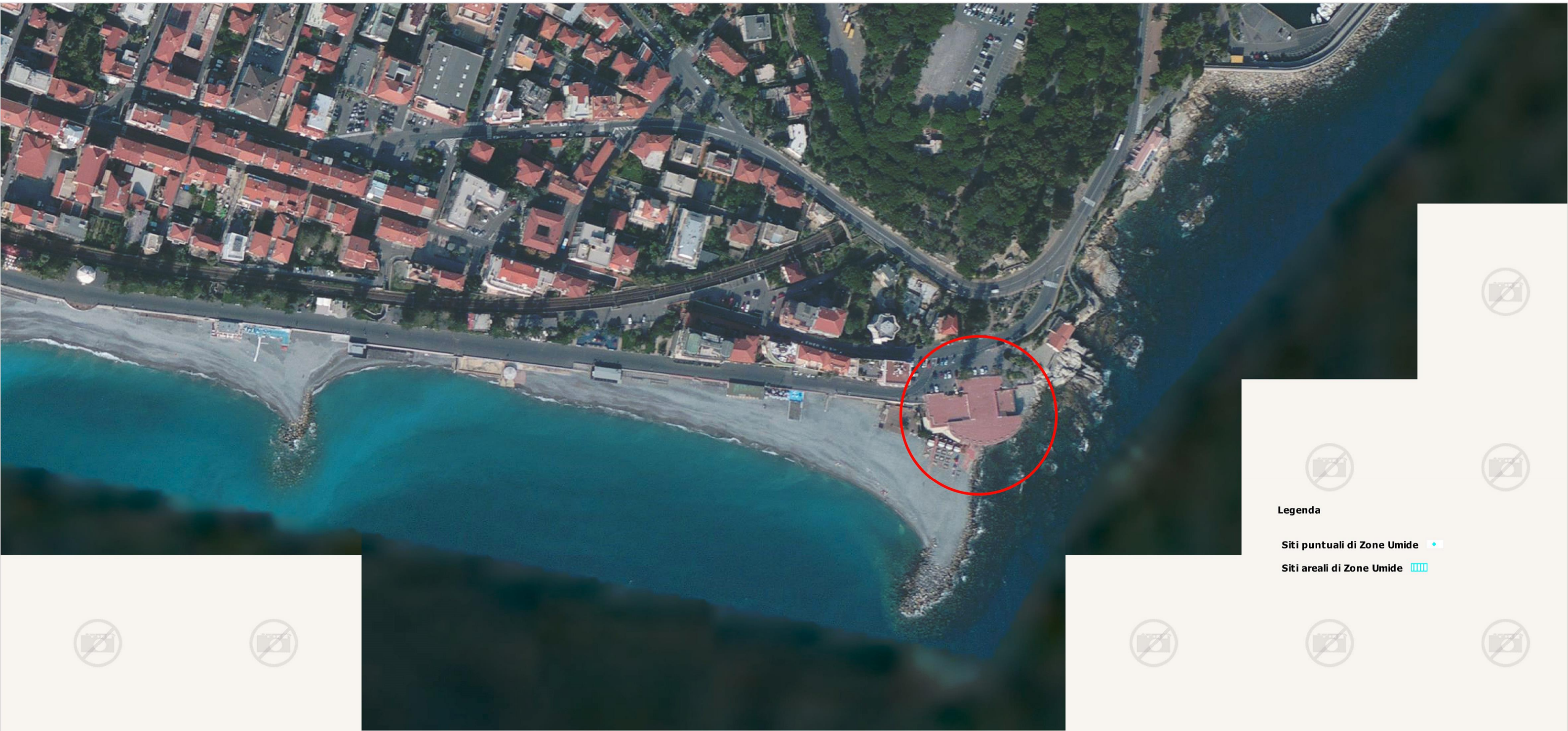
Suscettività al dissesto

- Pg0: Suscettività al dissesto molto bassa
- Pg1: Suscettività al dissesto bassa
- Pg2: Suscettività al dissesto media
- Pg3: Suscettività al dissesto elevata
- Pg3a
- Pg3b
- Pg3a1 (Prov Ge)
- Pg4: Suscettività al dissesto molto elevata
- S: Speciale
- PTM: aree interessata dal PTAMC- Piano Territoriale Ambiente Marino e Costiero

bing

© 2015 GeoEye © 2015 IGN © 2015 Blom © 2015 Microsoft Corporation [Terms of Use](#)

Cartografia 3



Legenda

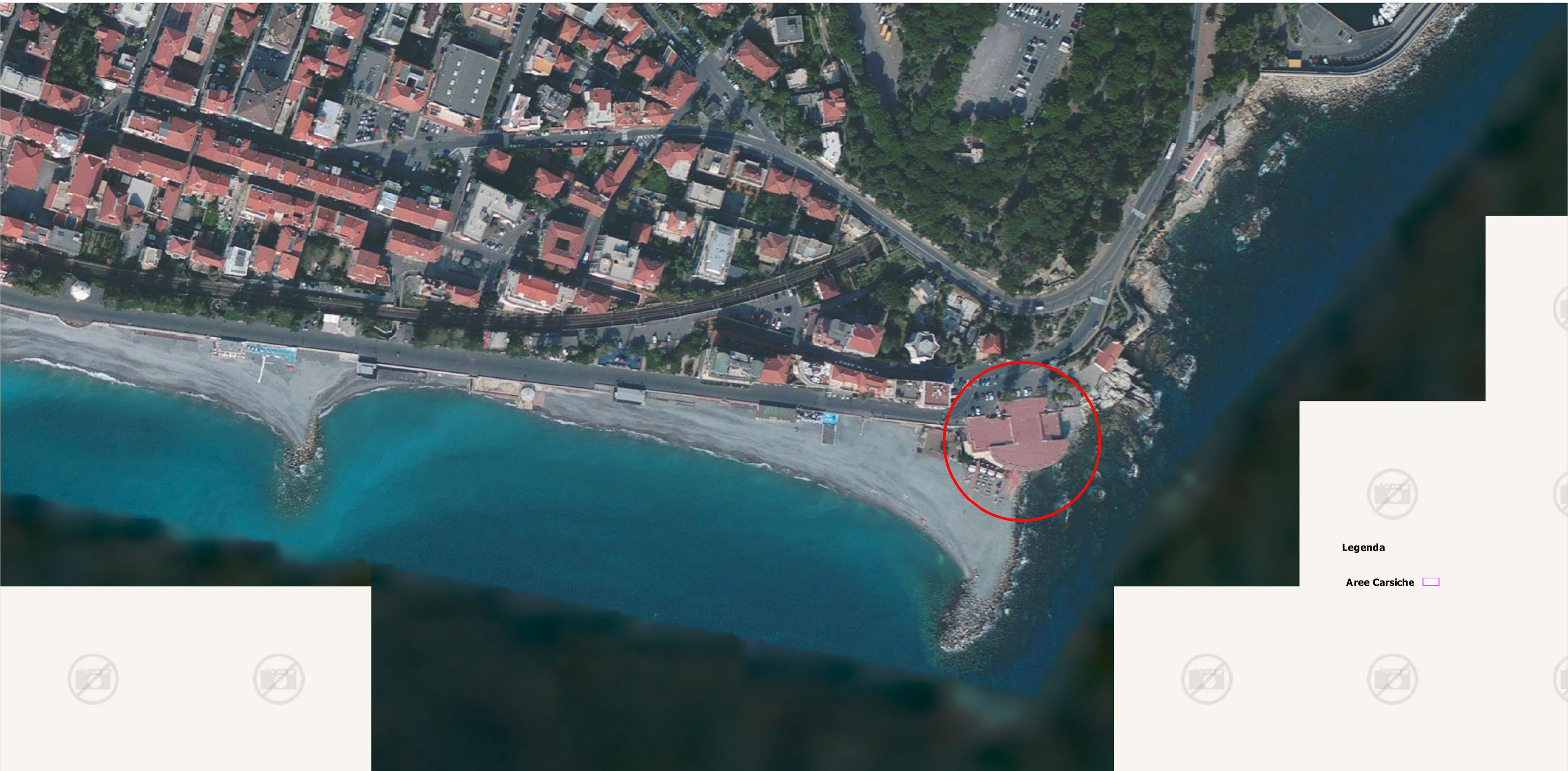
Siti puntuali di Zone Umide 

Siti areali di Zone Umide 

 bing

© 2015 GeoEye © 2015 1GN © 2015 Blom © 2015 Microsoft Corporation [Terms of Use](#)

Cartografia 4

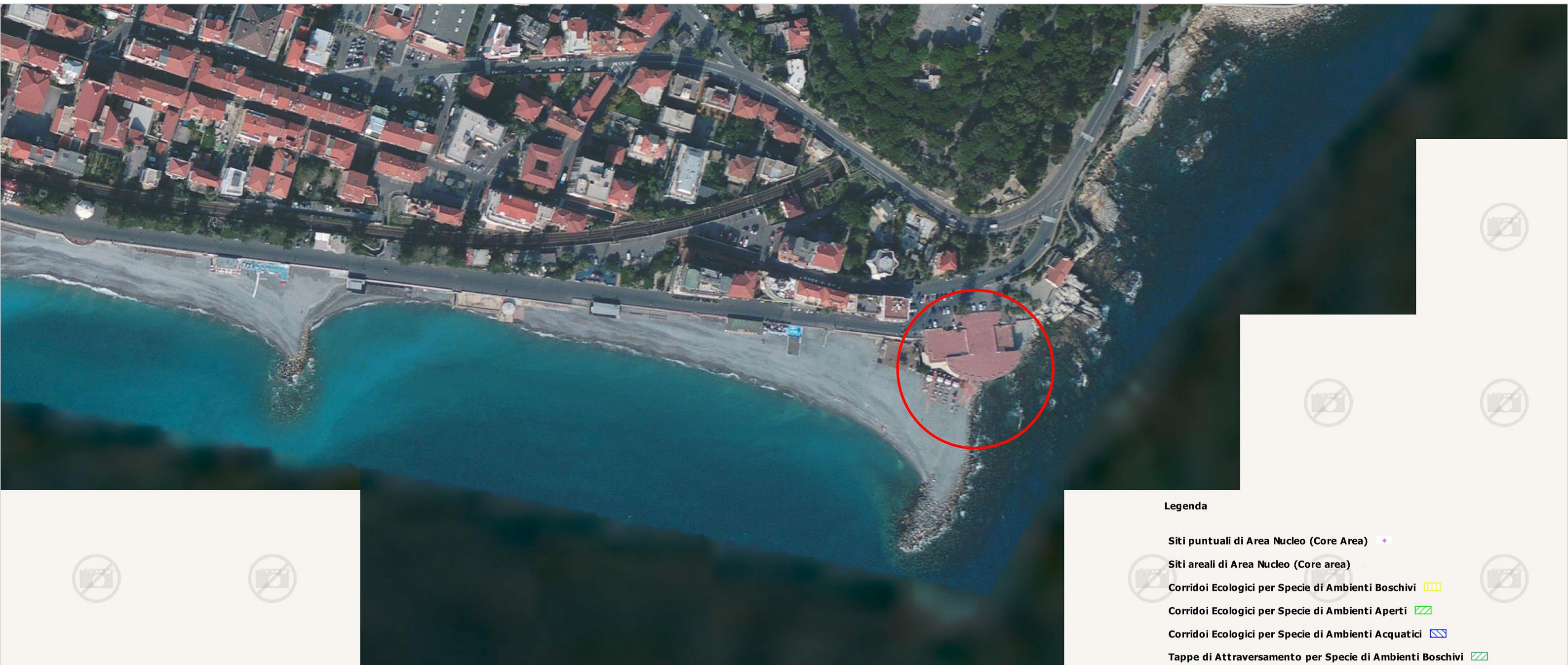


Legenda

Aree Carsiche 



Cartografia 5



Legenda

Siti puntuali di Area Nucleo (Core Area) 

Siti areali di Area Nucleo (Core area) 

Corridoi Ecologici per Specie di Ambienti Boschivi 

Corridoi Ecologici per Specie di Ambienti Aperti 

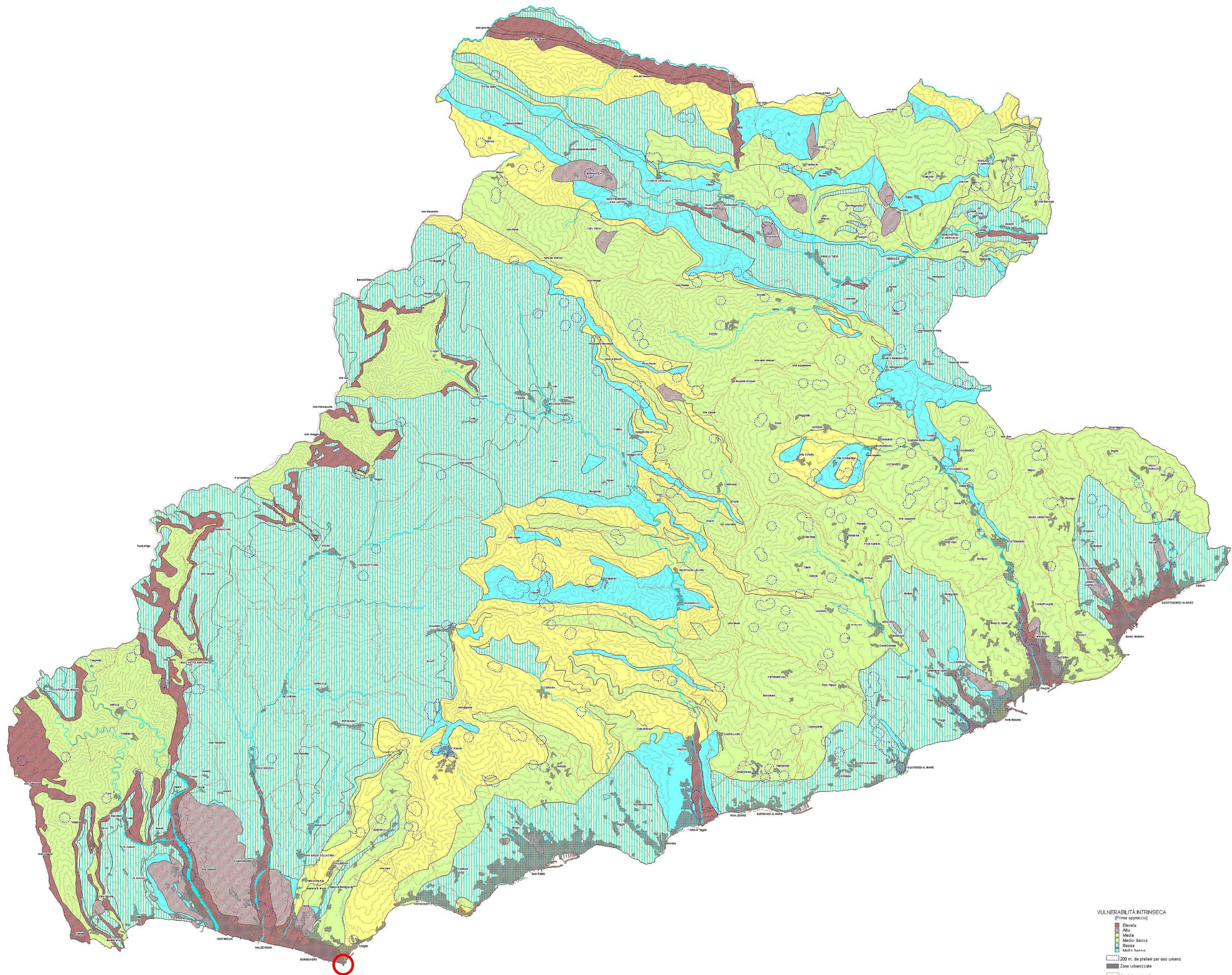
Corridoi Ecologici per Specie di Ambienti Acquatici 

Tappe di Attraversamento per Specie di Ambienti Boschivi 

Tappe di Attraversamento per Specie di Ambienti Aperti 

Tappe di Attraversamento per Specie di Ambienti Acquatici 

Cartografia 6



VULNERABILITÀ INTRINSECA
(Primo approccio)

- Elevata
- Alta
- Media
- Medio-Bassa
- Basso
- Molto basso

..... 200 m. da prelievi per uso umano

■ Zone urbanizzate

□ Centri comunali

AMMINISTRAZIONE PROVINCIALE DI IMPERIA

PIANO TERRITORIALE DI COORDINAMENTO

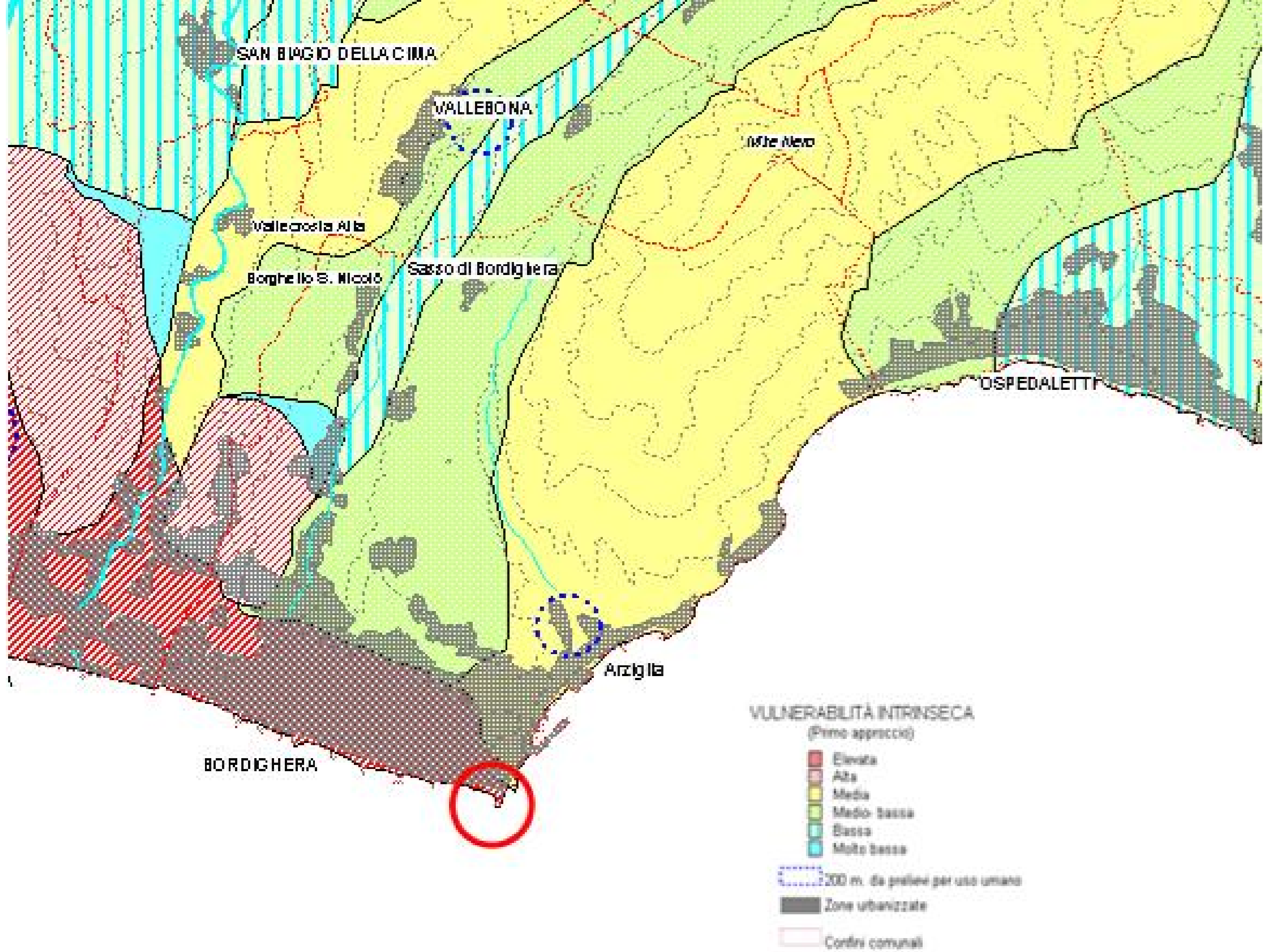
QUADRO FONDATIVO

Schema d'inquadramento della vulnerabilità degli acquiferi

DATA: MAGGIO 2001

TAV. N° **4**

SCALA: 1:50.000



SAN BIAGIO DELLA CIMA

VALLEBONA

Monte Nero

Vallecrosa Alta

Borghetto S. Nicolò

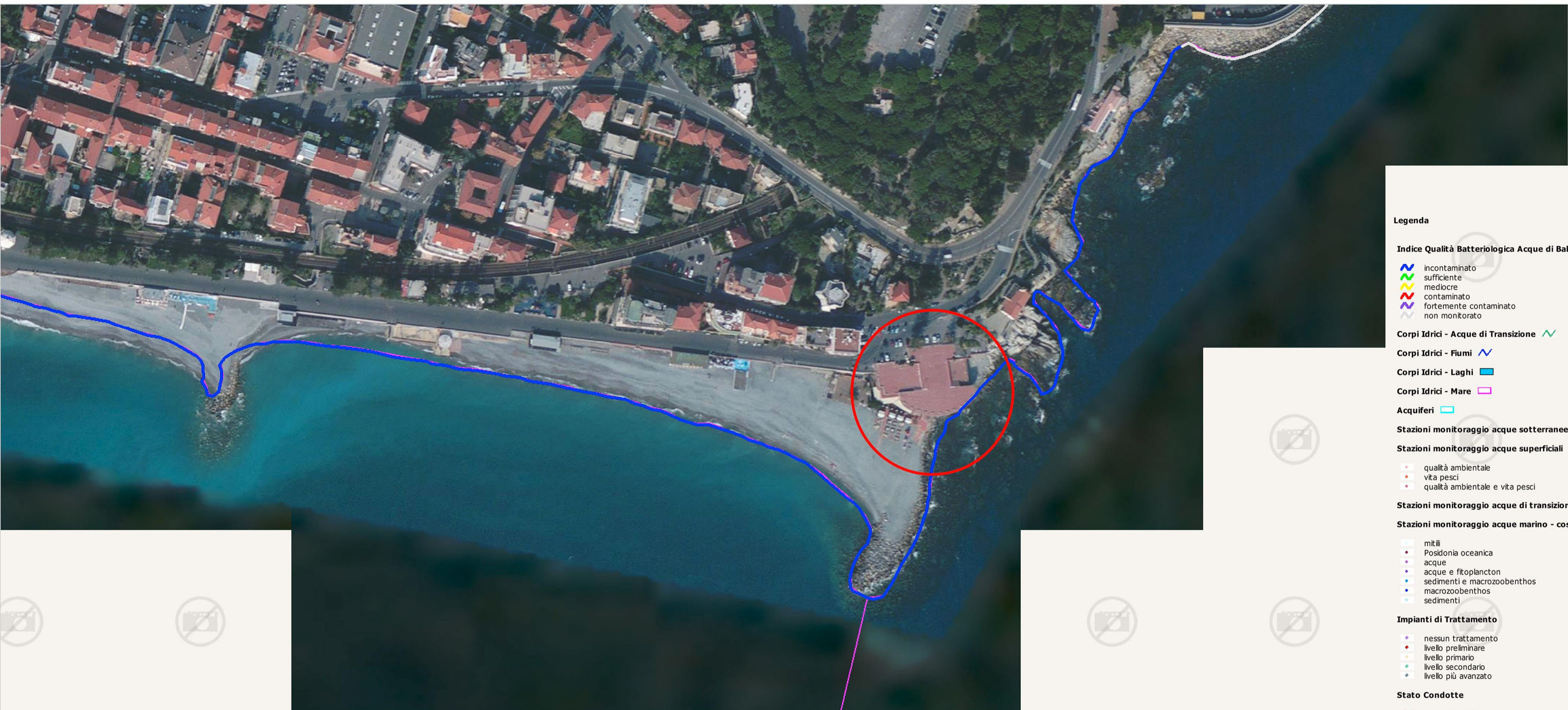
Sasso di Bordighera

OSPEDALETTO

Arziglia

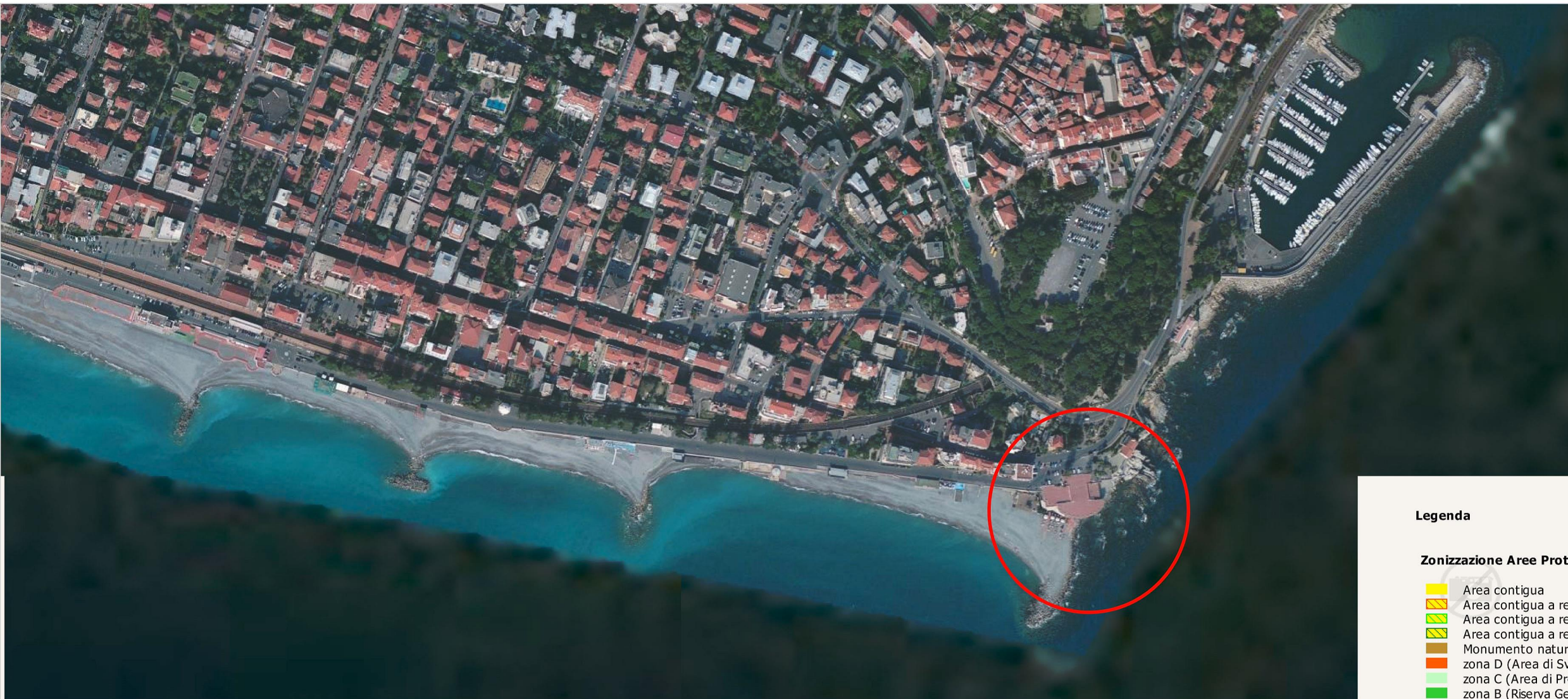
BORDIGHERA

Cartografia 7








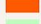



- Legenda**
- Indice Qualità Batteriologica Acque di Balneazione**
- incontaminato
 - sufficiente
 - mediocre
 - contaminato
 - fortemente contaminato
 - non monitorato
- Corpi Idrici - Acque di Transizione**
- Corpi Idrici - Fiumi**
- Corpi Idrici - Laghi**
- Corpi Idrici - Mare**
- Acquiferi**
- Stazioni monitoraggio acque sotterranee**
- Stazioni monitoraggio acque superficiali**
- qualità ambientale
 - vita pesci
 - qualità ambientale e vita pesci
- Stazioni monitoraggio acque di transizione**
- Stazioni monitoraggio acque marine - costiere**
- miti
 - Posidonia oceanica
 - acque
 - acque e fitoplancton
 - sedimenti e macrozoobenthos
 - macrozoobenthos
 - sedimenti
- Impianti di Trattamento**
- nessun trattamento
 - livello preliminare
 - livello primario
 - livello secondario
 - livello più avanzato
- Stato Condotte**
- condotte attive
 - condotte di emergenza

Cartografia 8.1

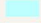





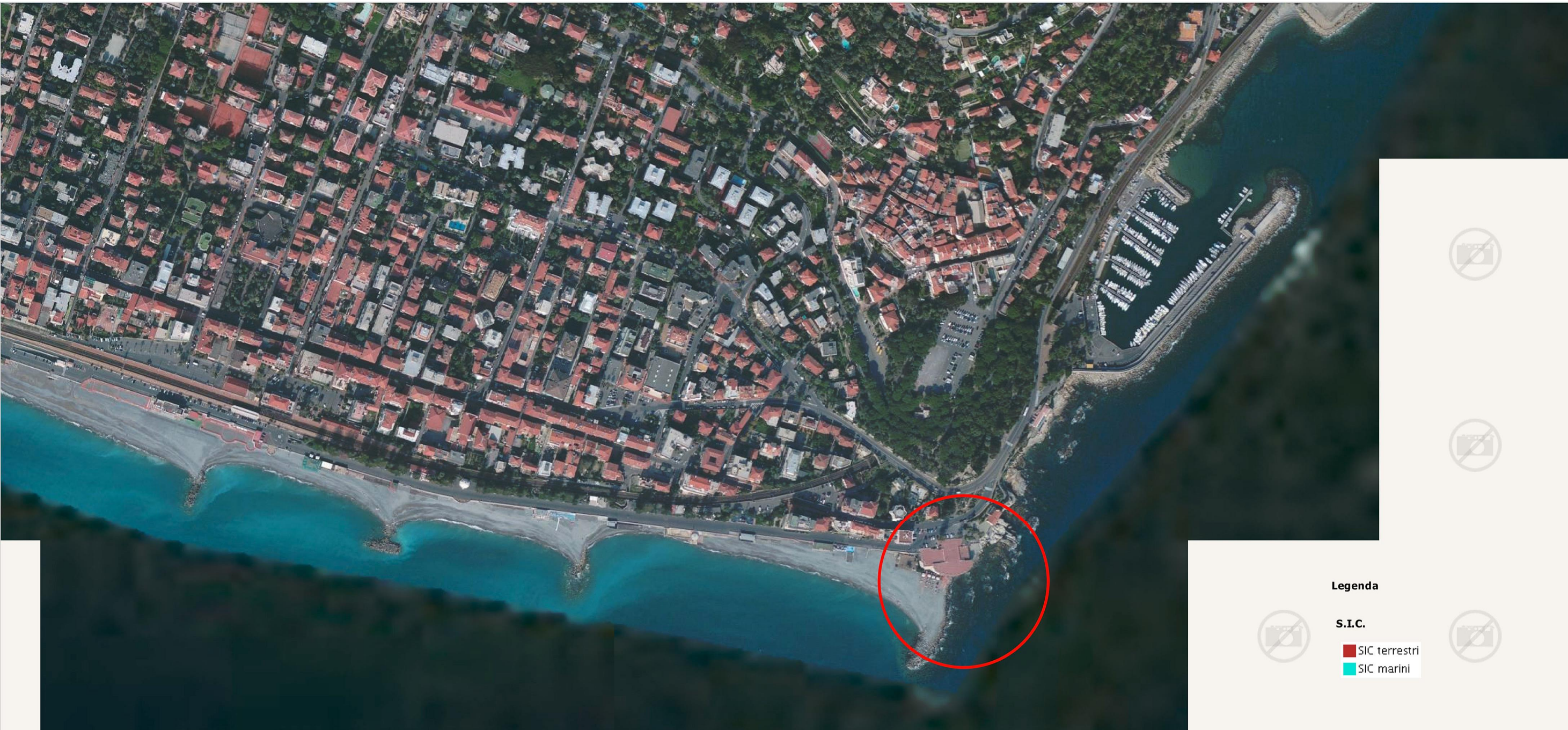
Legenda

Zonizzazione Aree Protette Terrestri

-  Area contigua
-  Area contigua a regime speciale - zona D (Area di Sviluppo)
-  Area contigua a regime speciale - zona C (Area di Protezione)
-  Area contigua a regime speciale - zona B (Riserva Generale Orientata)
-  Monumento naturale
-  zona D (Area di Sviluppo)
-  zona C (Area di Protezione)
-  zona B (Riserva Generale Orientata)
-  zona A (Riserva integrale)

Zonizzazione Aree Protette Marine

-  Area di tutela marina
-  Area parco marina - zona C (Area di Protezione)
-  Area parco marina - zona B (Riserva Generale Orientata)
-  Area parco marina - zona A (Riserva integrale)



Legenda

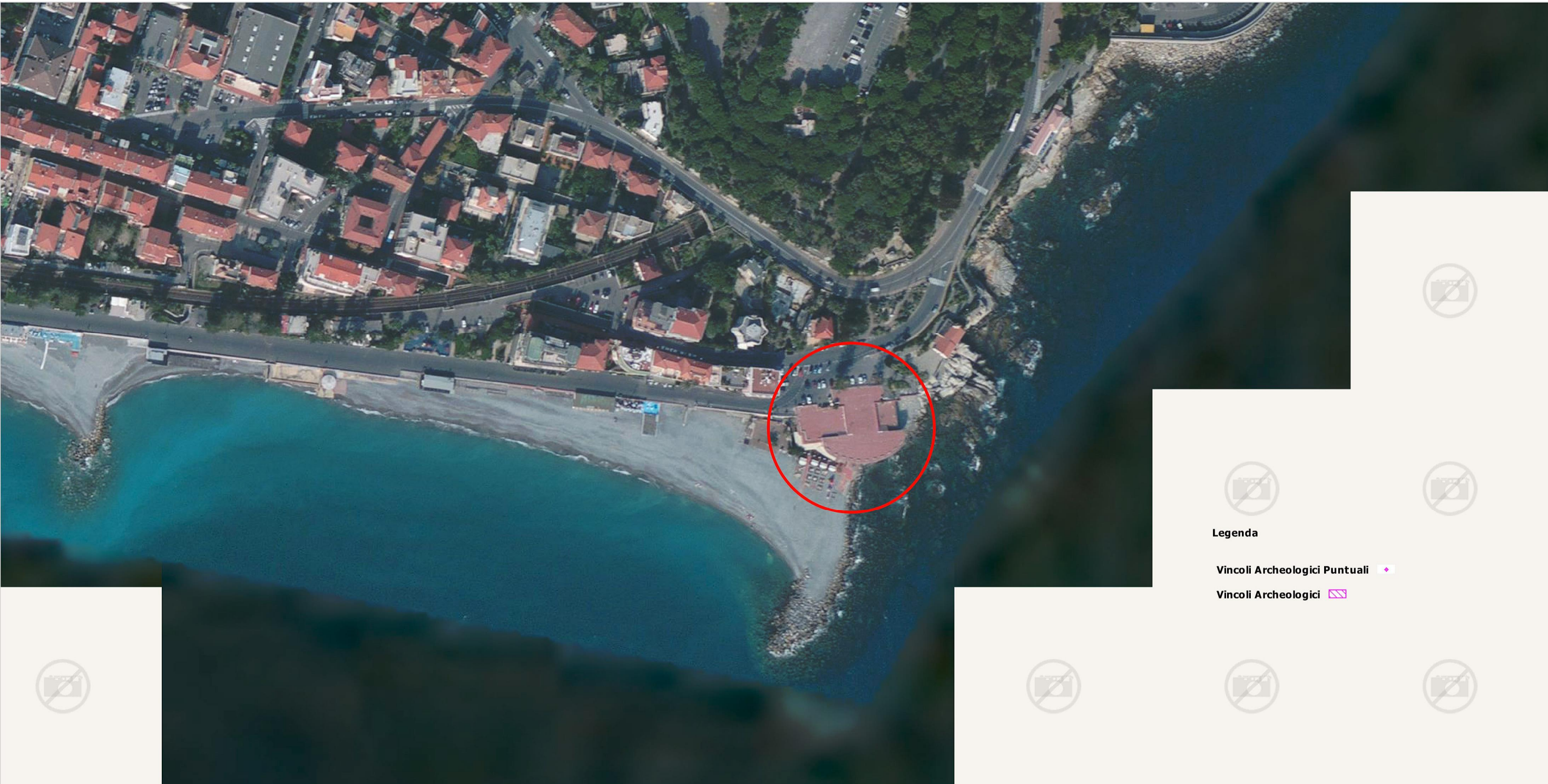
S.I.C.

- SIC terrestri
- SIC marini

bing

© 2015 GeoEye © 2015 IGN © 2015 Bing © 2015 Microsoft Corporation [Terms of Use](#)

Cartografia 8.2



Legenda

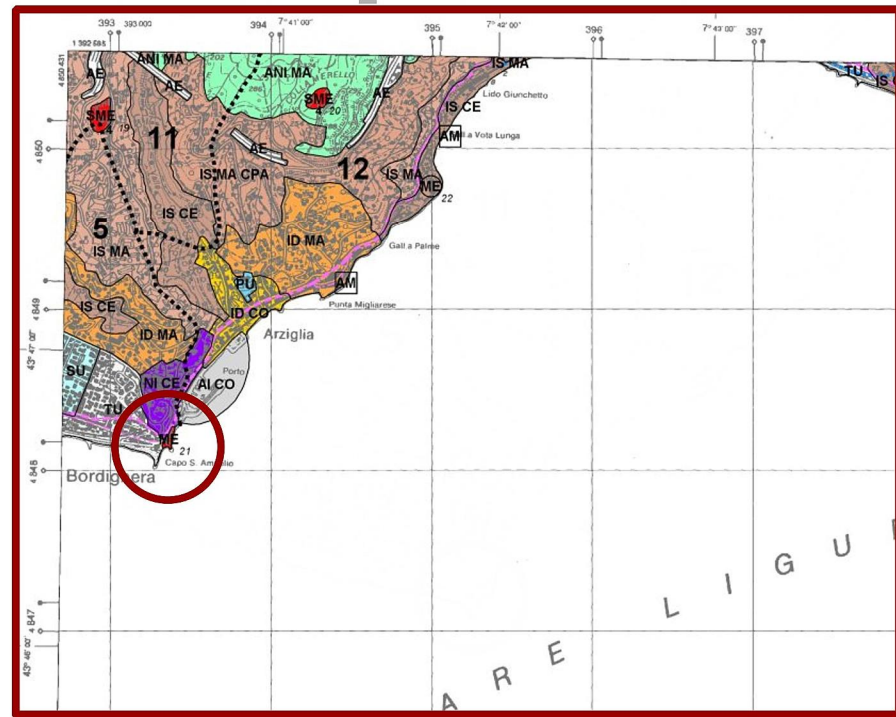
Vincoli Archeologici Puntuali 

Vincoli Archeologici 

Cartografia 9

piano territoriale di coordinamento paesistico

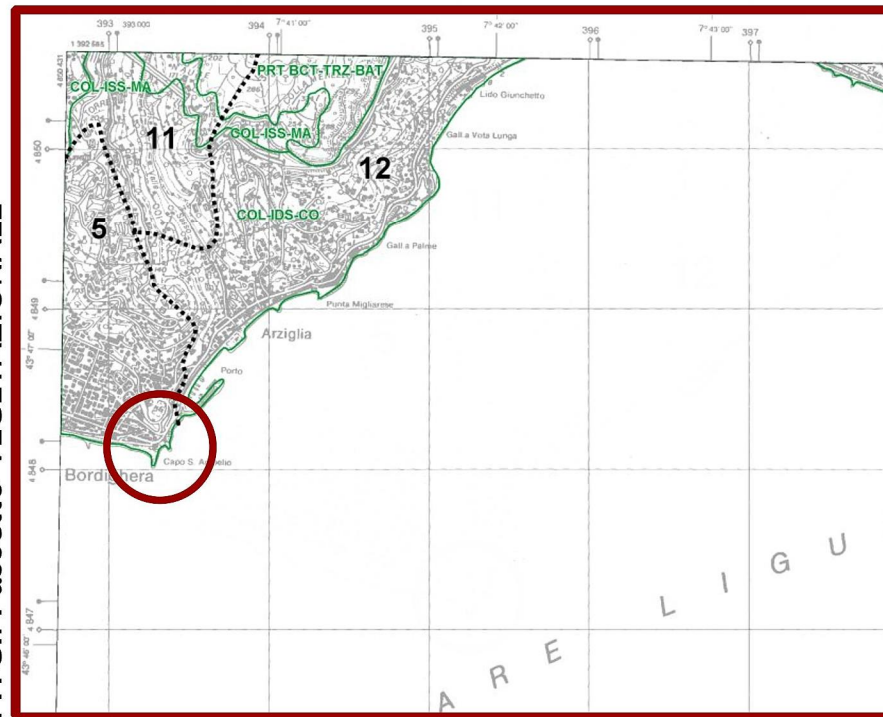
P.T.C.P. assetto INSEDIATIVO



zona: TU / ME

scala 1:25000

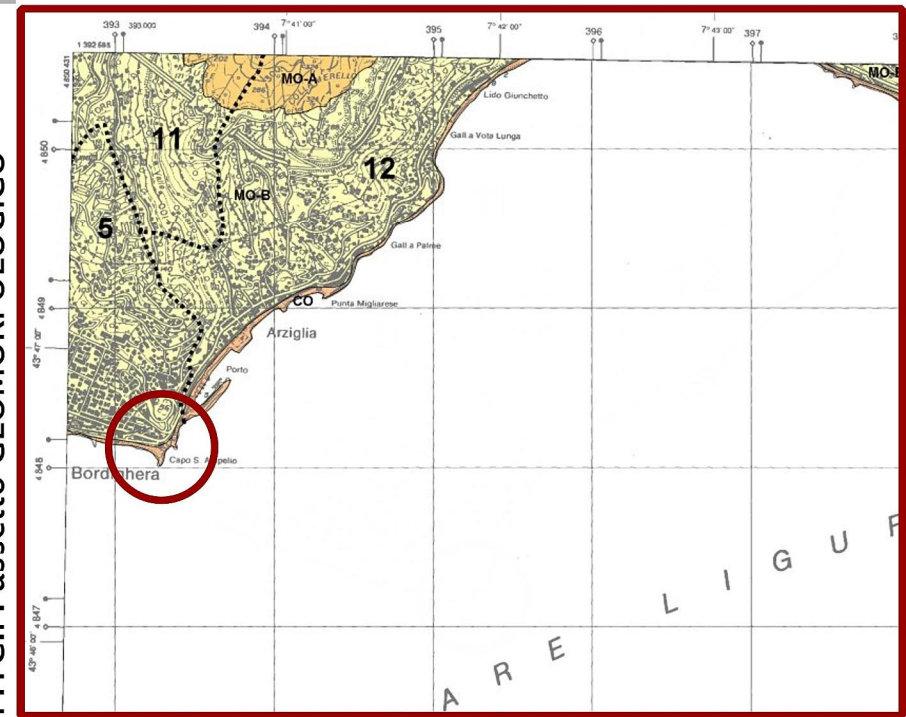
P.T.C.P. assetto VEGETAZIONALE



zona: COL-IDS-CO

scala 1:25000

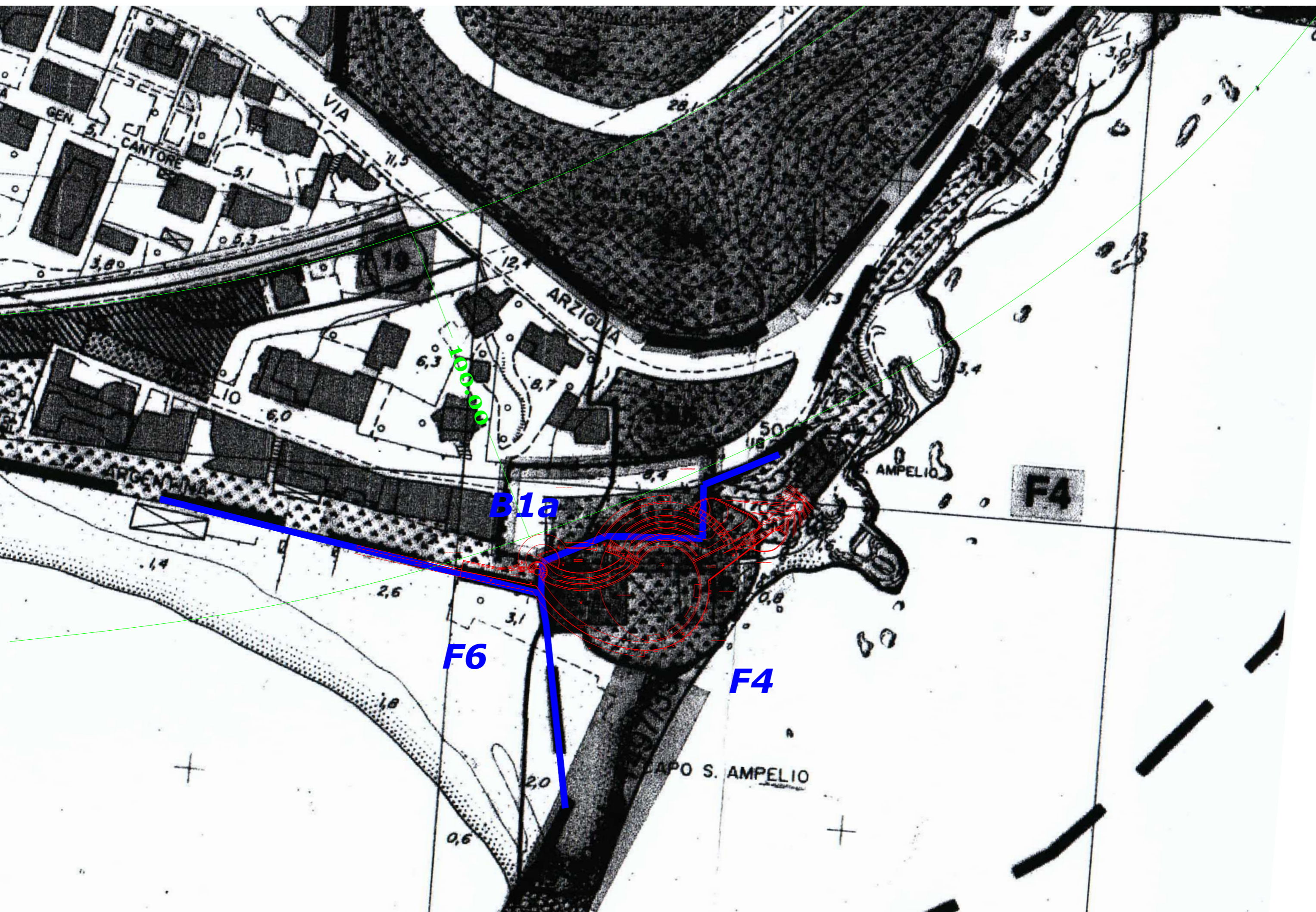
P.T.C.P. assetto GEOMORFOLOGICO



zona: CO

scala 1:25000

Cartografia 10.1



B1a

F6

F4

F4

CAPO S. AMPELIO

AMPELIO

ARZIGLIA

VIA

GEN.

CANTORE

ARGENTINA

28,1

11,5

5,1

5,3

3,80

12,4

6,3

8,7

10

6,0

50

3,4

12,3

3,0

.14

2,6

3,1

0,8

1,8

2,0

0,6



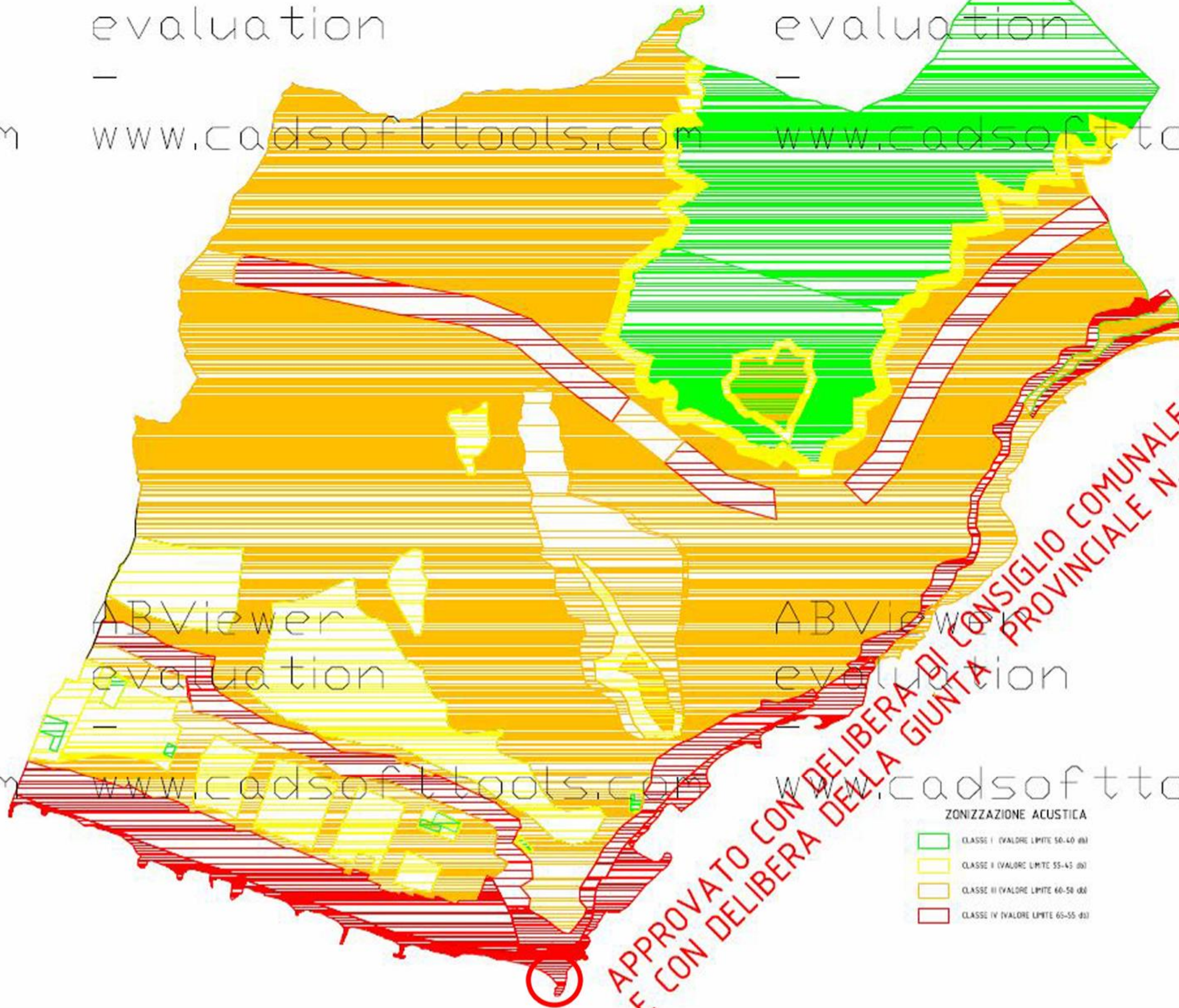
Cartografia 10.2

ABViewer
evaluation

ABViewer
evaluation

www.cadsofttools.com

www.cadsofttools.com



COMUNE DI BORDIGHERA Provincia di Imperia	
UFFICIO TECNICO	
ZONIZZAZIONE ACUSTICA DEL TERRITORIO DEL COMUNE DI BORDIGHERA	
SCALE 1:5000	
PLANIMETRIA GENERALE	
Scale	15000
Scale of terrain map	1:5000
Scale of cadastral map	1:10000
Scale of aerial photo	1:25000
Scale of map	1:5000