



Ministero dell'Istruzione

Istituto Comprensivo BORDIGHERA



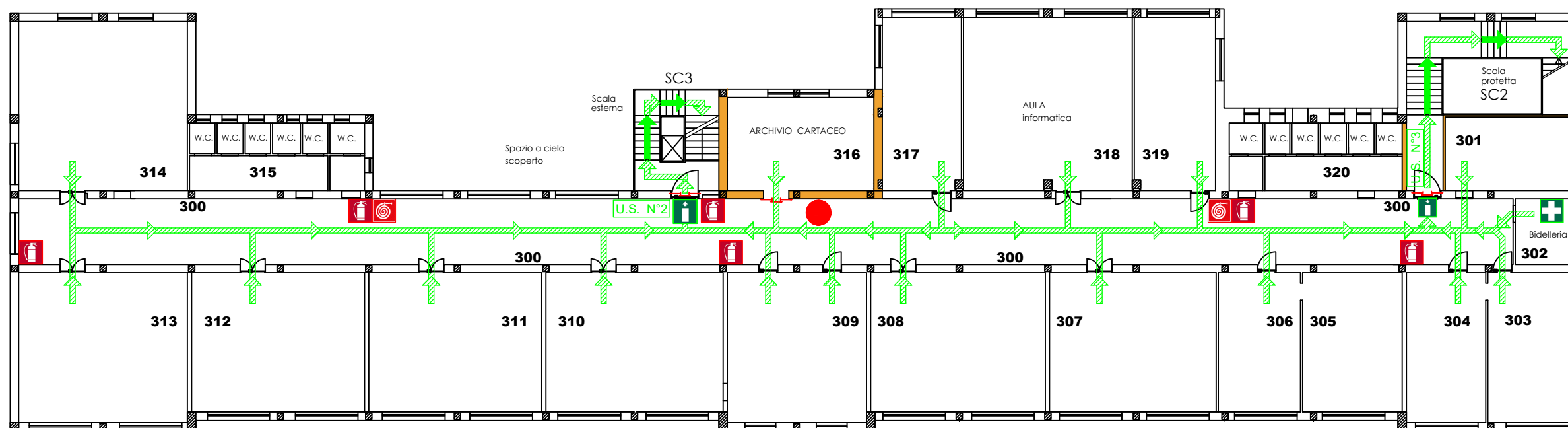
PIANO DI EVACUAZIONE

DATA: Gennaio 2021

REV. N. **1**

PLESSI: Scuola Primaria "E. De Amicis" e Scuola Sec. I° gr. "G. Ruffini"

PIANO TERZO



PROCEDURE DA ADOTTARE IN CASO DI ALLARME

- Un segnale acustico prolungato accompagnato da raccomandazioni vocali segnalano una situazione di emergenza per incendio o pericolo di altra natura.
- Mantenere la calma ed evitare di trasmettere il panico ad altre persone.
- Non correre. Non urlare.
- Evacuare immediatamente il locale occupato chiudendo dietro di se la porta.
- Evacuare la scuola utilizzando le uscite di sicurezza più vicine indicate da apposita segnaletica e riportate nella presente planimetria.
- Dirigersi ordinatamente verso il Punto Sicuro / Punto di Raccolta seguendo le frecce verdi e in base a quanto appreso durante le esercitazioni.
- Non adoperare gli ascensori. Usare le scale.

LEGENDA

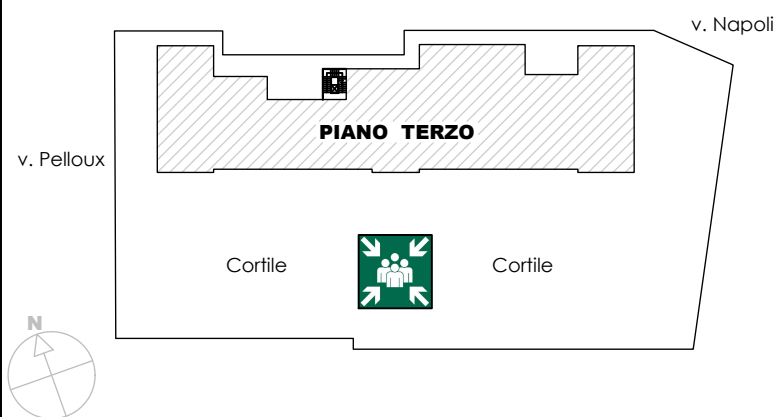
USCITE

USCITE DI SICUREZZA		VOI SIETE QUI
		PERCORSO DI ESODO
		VIE DI USCITA
		PUNTO DI RACCOLTA
		PERCORSO DISCESA SCALE
N.U.E.		NUMERO UNICO DI EMERGENZA

SEGNALETICA DI SICUREZZA E ATTREZZATURE ANTINCENDIO

SEGNALETICA DI EMERGENZA		ESTINTORE PORTATILE
		IDRANTE UNI45 (20 metri)
		NASPO DN 20
		LUCE EMERGENZA AUTOALIM.
		INTERRUTTORE ALLARME
		PERCORSO ORIZZONTALE
		PERCORSO IN SALITA/DISCESA
		PORTA RESISTENTE AL FUOCO
		PARETE CON INTONACO REI
		ATTACCO MOTOPOMPA
		CASSETTA DI PRIMO SOCCORSO

PLANIMETRIA GENERALE - OVERVIEW PLAN



FIRME
 AUTORE:
 RSPP - dott. arch. Mauro BOVA
 portico Renzo Orvieto n. 2 - 18038 Sanremo (IM)
 Tel.: 0184/50.07.40 - Cell.: 338/206.88.25 - mail: mauro.bova@libero.it
 LA DIRIGENTE SCOLASTICA e DATORE DI LAVORO:
 Dott.ssa Antonella COSTANZA