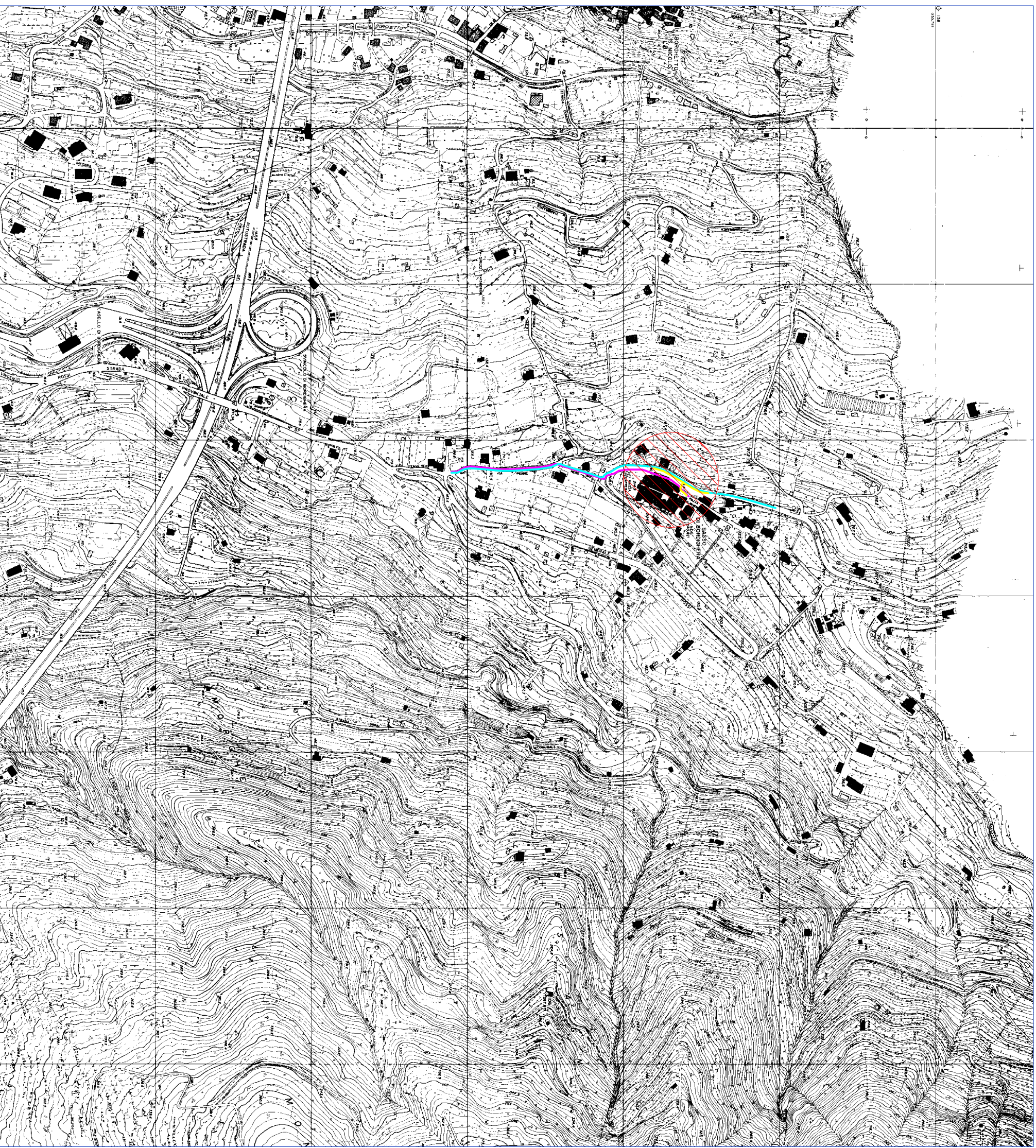
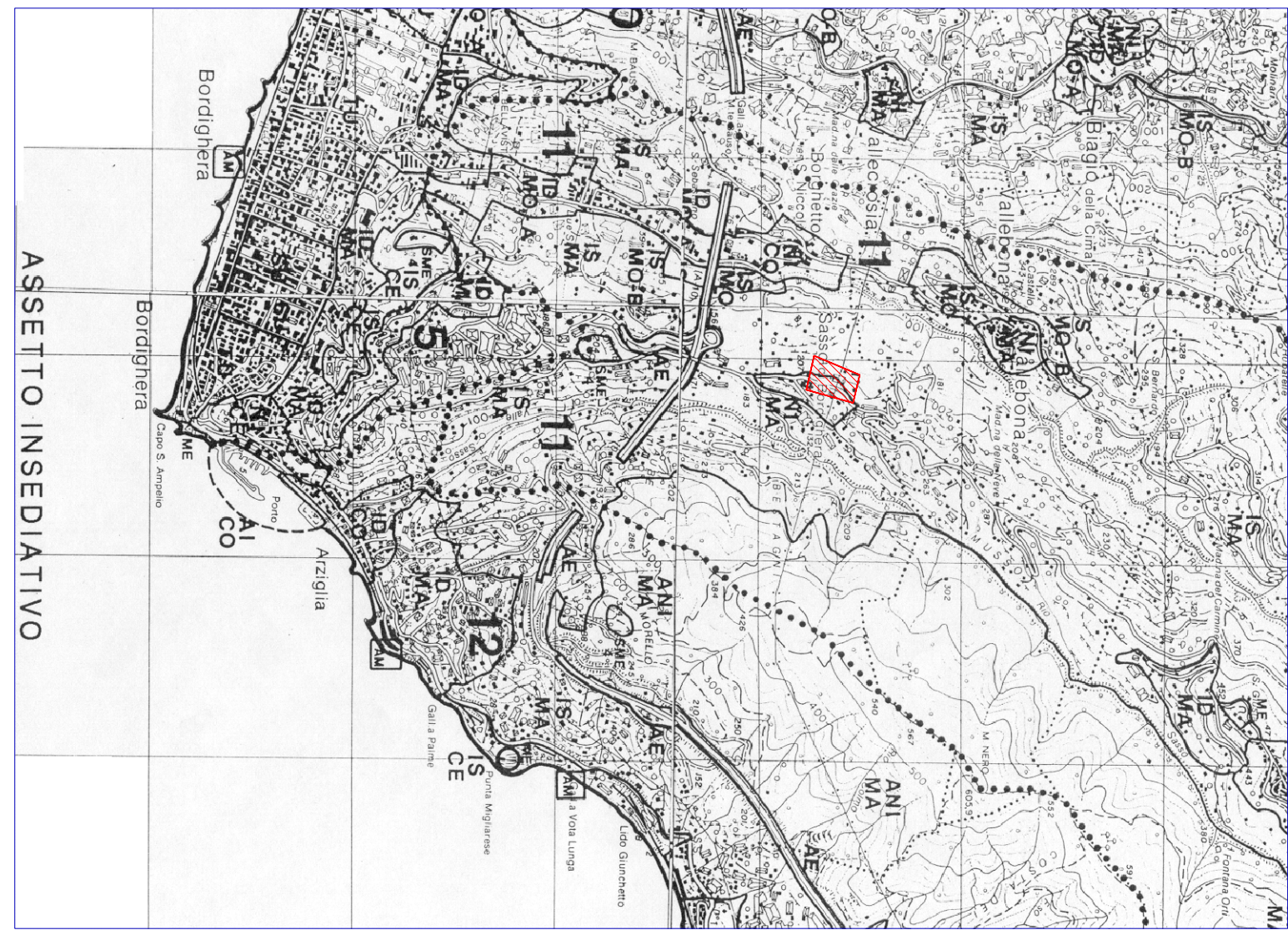
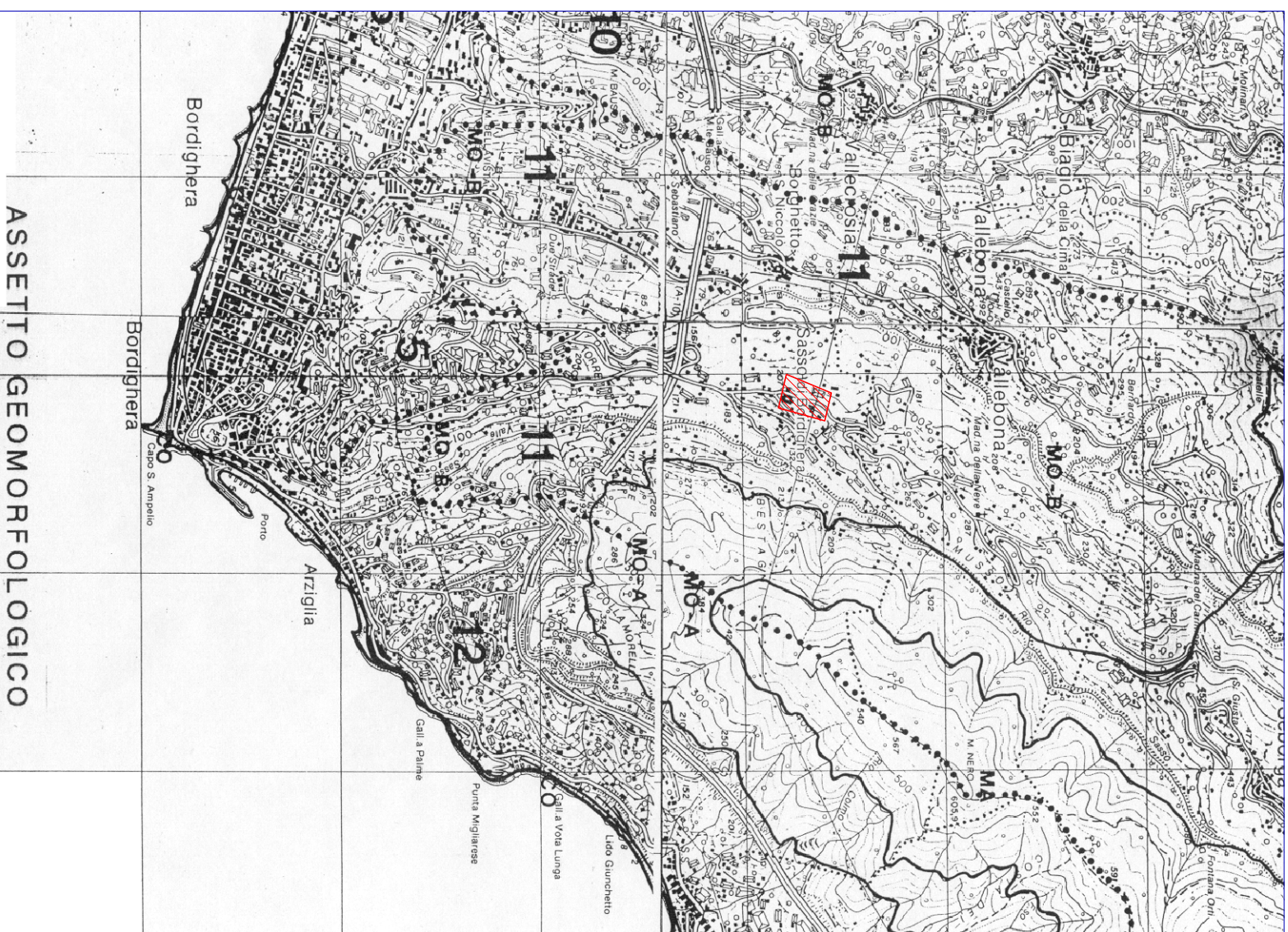


P.L.C.P.



CITTÀ DI BORDIGHERA			
PROVINCIA DI IMPERIA			
SETTORE TECNICO		PROGETTO PRELIMINARE - DEFINITIVO ESECUTIVO	
Servizio Idrico Integrato			
LAVORI DI MODIFICA E SOSTITUZIONE TUBAZIONI ACQUEDOTTO IN LOCALITÀ SASSO			
TAV.1°	INQUADRAMENTO		
1			
SCALA	1:2000 - 1:5000 - 1:25000 (Ing. Stefano WARDI)		
DATA	13/10/2019		
ACQUEDOTTAMENTO	IL PROGETTISTA (Ing. Stefano CACCELA)		
	IL DIRETTORRE		
POSIZIONE ARCHIVIO	(Ing. Stefano CACCELA)		