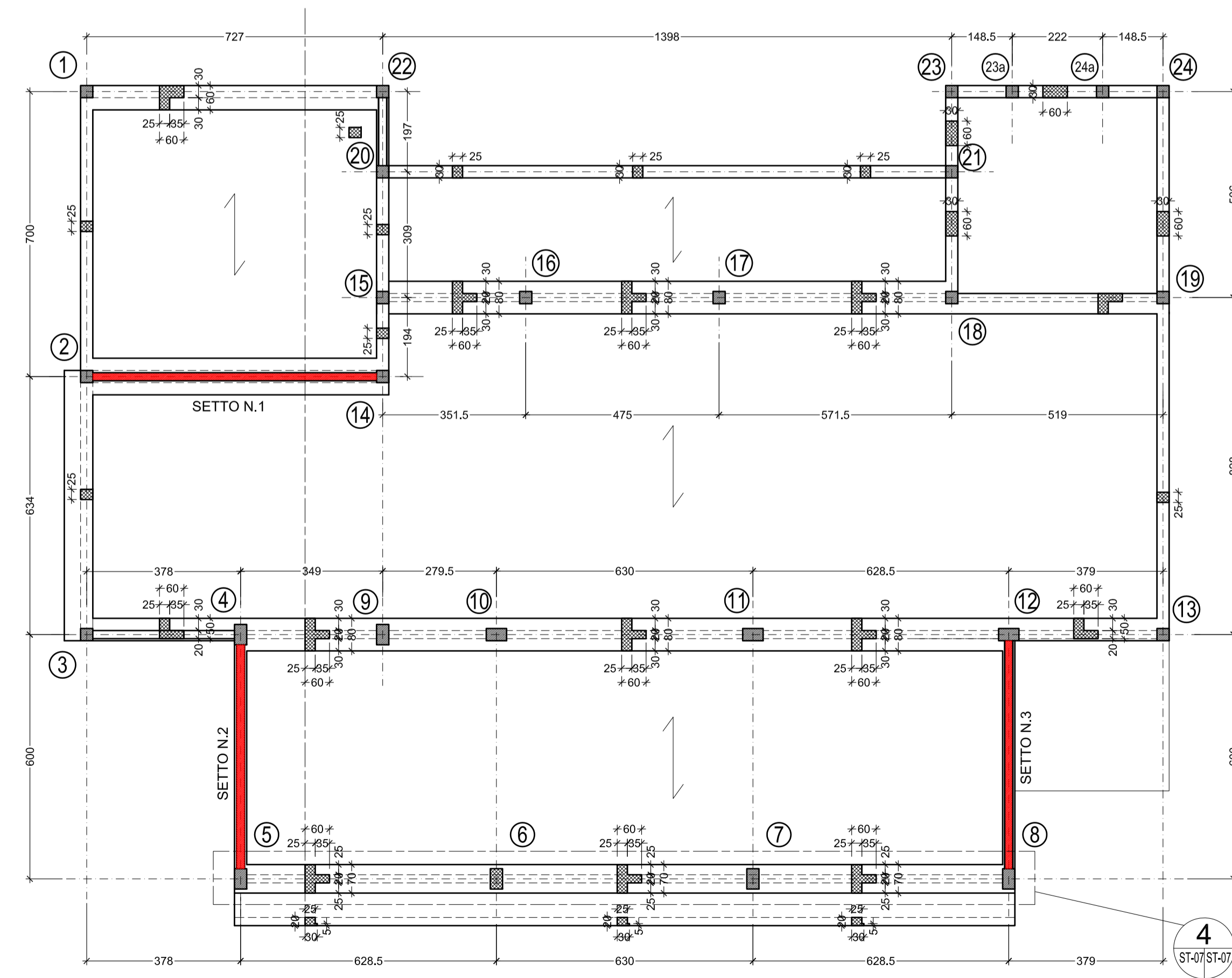
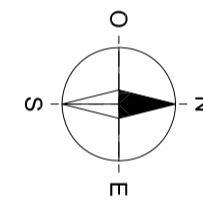
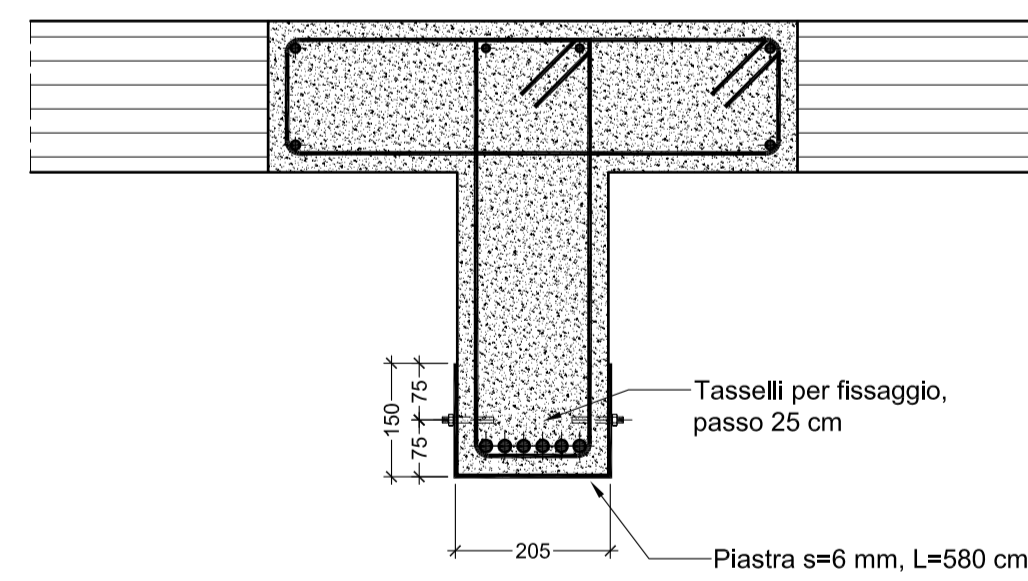


E PROSPETTO EST
ST-01/ST-07 1:100



PIANO SOLAIO PIANO PRIMO
Pianta quotata 1:100



4 PARTICOLARE 4
ST-07/ST-07 1:10
incamiciatura trave 5-6/ 6-7/ 7-8

MATERIALI

ACCIAIO PER IMPIEGHI STRUTTURALI:
 - tipo di acciaio: S355 JR secondo la norma UNI EN 10025-2:2005, UNI 10210 e UNI 10219
 - tensione di snervamento: $f_s \geq 355$ MPa
 - tensione di rottura: $f_t \geq 510$ MPa
 - resilienza: $KV \geq 27$ J a +0 °C

ADESIVO PER INCOLLAGGIO PIASTRA:
 - tipo: malta epossidica tixotropica ad alta resistenza, per impieghi strutturali, tipo SIKADUR 41 o equivalente

FASI ESECUTIVE

- 1 - asportazione dell'intonaco all'intradosso;
- 2 - pulizia e regolarizzazione della superficie di attesa del calcestruzzo mediante idro-sabbatura o molatura del calcestruzzo avendo cura di evitare irregolarità;
- 3 - spalmatura di adesivo costituito da malta epossidica, tixotropica sulle lamiere preventivamente sabbiate a metallo bianco;
- 4 - fissaggio provvisorio delle lamiere con tasselli meccanici ad espansione;
- 5 - applicazione per l'intero sviluppo esterno delle lamiere, di strato di adesivo, con applicazione (a fresco) di spolvero di sabbia di quarzo fine asciutta, con funzione di promotore di adesione per i successivi strati da applicare in sovrapposizione;
- 6 - applicazione di intonaco armato con rete in fibra di vetro sull'intero sviluppo intradosso della trave.

NOTE GENERALI

- 1) Salvo diversa indicazione, in tutti gli elaborati grafici consegnati con la presente Commessa sono utilizzate le seguenti unità di misura e convenzioni:
 - diametri dei tubi e delle barre di armatura da c.a.: espresse in millimetri (mm);
 - dimensioni delle opere di carpenteria metallica: espresse in millimetri (mm);
 - dimensioni lineari di elementi diversi dai precedenti: espresse in millimetri (mm);
 - quote altimetriche: espresse in metri (m), con riferimento allo spicco di fondazione;
 - angoli: espressi in gradi sessagesimali.
- 2) Per i materiali, le prescrizioni esecutive e le note generali vedi tavola ST02.



Comune di Bordighera
 Settore Tecnico
 via XX Settembre, n.32 - 18012 - BORDIGHERA (IM)



Scuola elementare "Maria Primina"
 Consolidamento statico e adeguamento sismico dell'edificio
 Progetto Esecutivo



Responsabile della Commessa: Ing. Bruno PERSICHELLI
 Responsabile dell'Attività: Ing. Myrlam DI COSMO
 Collaboratori: Ing. Silvio LEVRERO
 Ing. Benedetta MARRADI
 Ing. Andrea PIPINO
 Geom. Leonardo FICINI
 Geom. Elena PUCCINI

A.I.C.E. Consulting S.r.l. - Via G. Boccaccio, 20 - 56010 Ghezzano (PI) - Tel. +39 050 8755011 - Fax +39 050 878335 - E-mail: info@aliceconsulting.it
 Web: www.aliceconsulting.it - P.I. 01149980508 - Iscr. Trib. n° 14352 - C.C.I.A.A. n° 103626 - Cap. Soc. € 100.000 I.v.

Titolo: **RINFORZO STRUTTURALE DELLA TRAVATA 5-6/ 6-7/ 7-8**
 Pianta, sezione e particolari

Commessa: 970	Validato da RC: BP	Data prima emissione:	Corpo	Categoria	Elaborato	Numero
Attività: PE	Verificato da RA: MDC	Gennaio 2010	-	ST	TAV	07
Scala: varie	Disegnato da: MDC	Ultima revisione: 1				
File:	970-PE-TAV01_09-Scuola-Bordighera rev.01.dwg					

2	Giugno 2015	Seconda revisione	MDC	MDC	BP
1	Maggio 2010	Prima revisione	MDC	MDC	BP
0	Gennaio 2010	Prima emissione	MDC	MDC	BP
Revisione	Data	Descrizione	Disegnato da	Verificato da	Validato da

A.I.C.E.

Proprietà intellettuale riservata di A.I.C.E. Consulting S.r.l. - Qualsiasi riproduzione non autorizzata del presente documento è vietata.