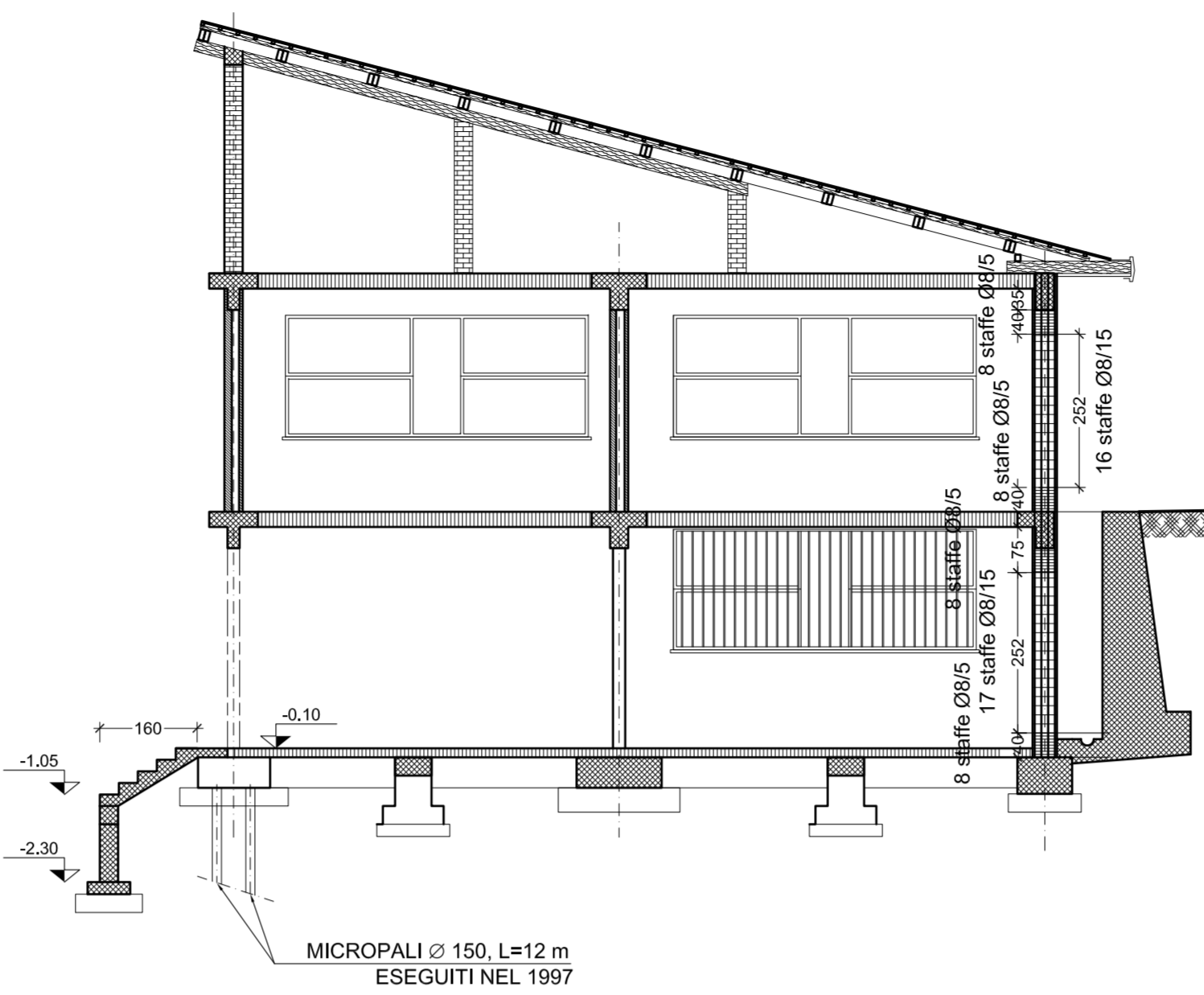
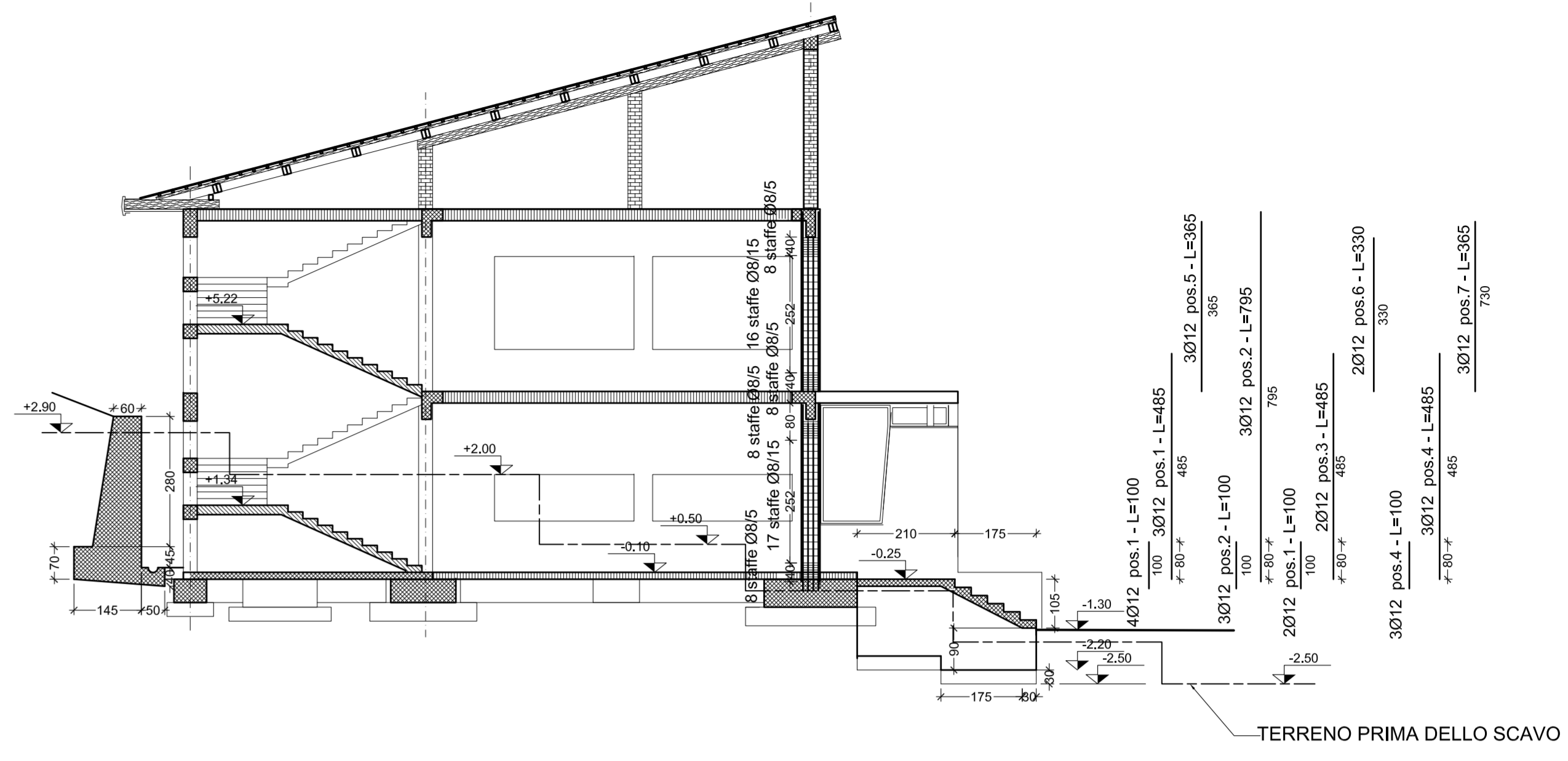


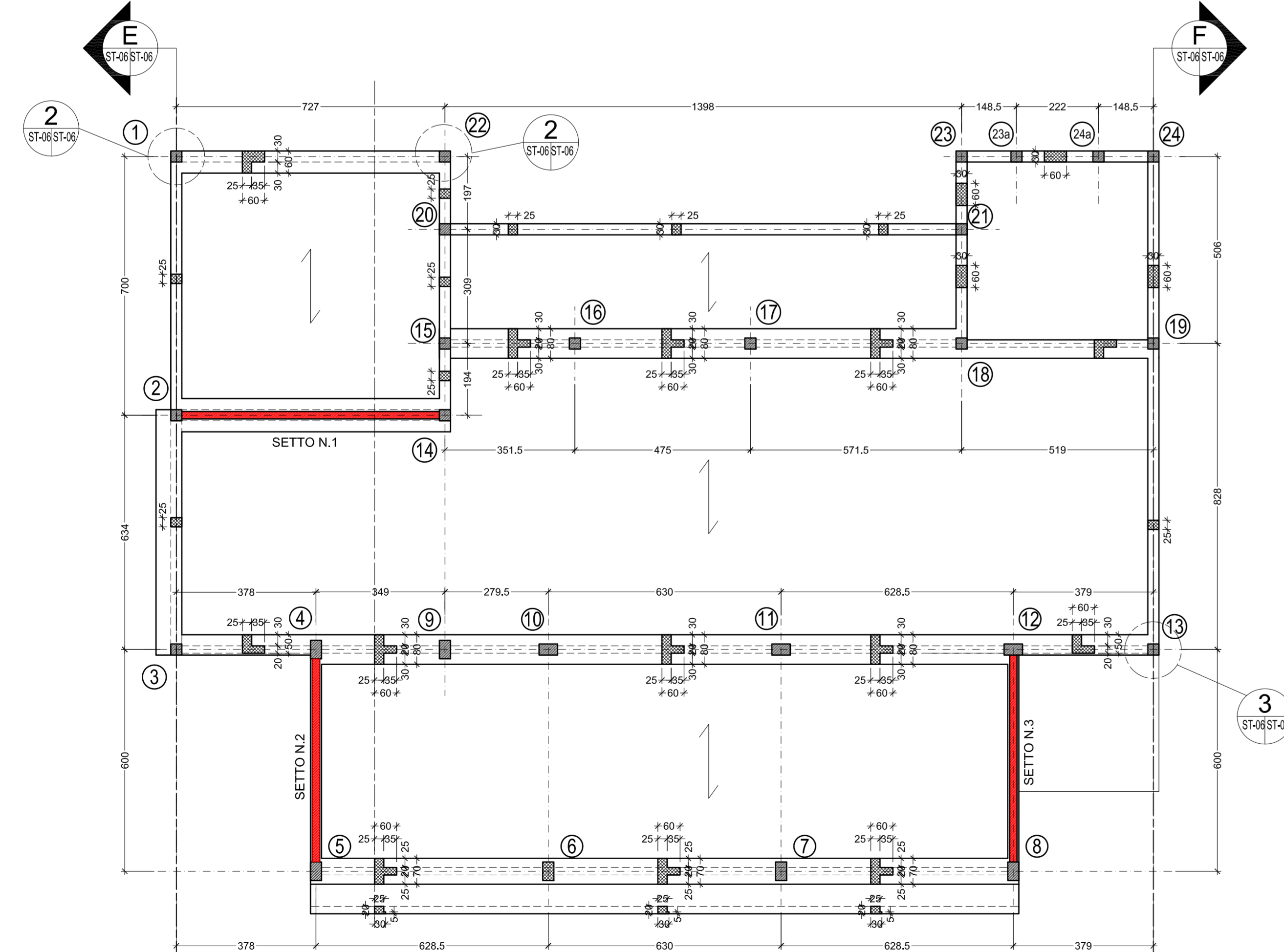
PIANTA PIANO FONDAZIONI  
Quota piano di campagna - Scala 1:100



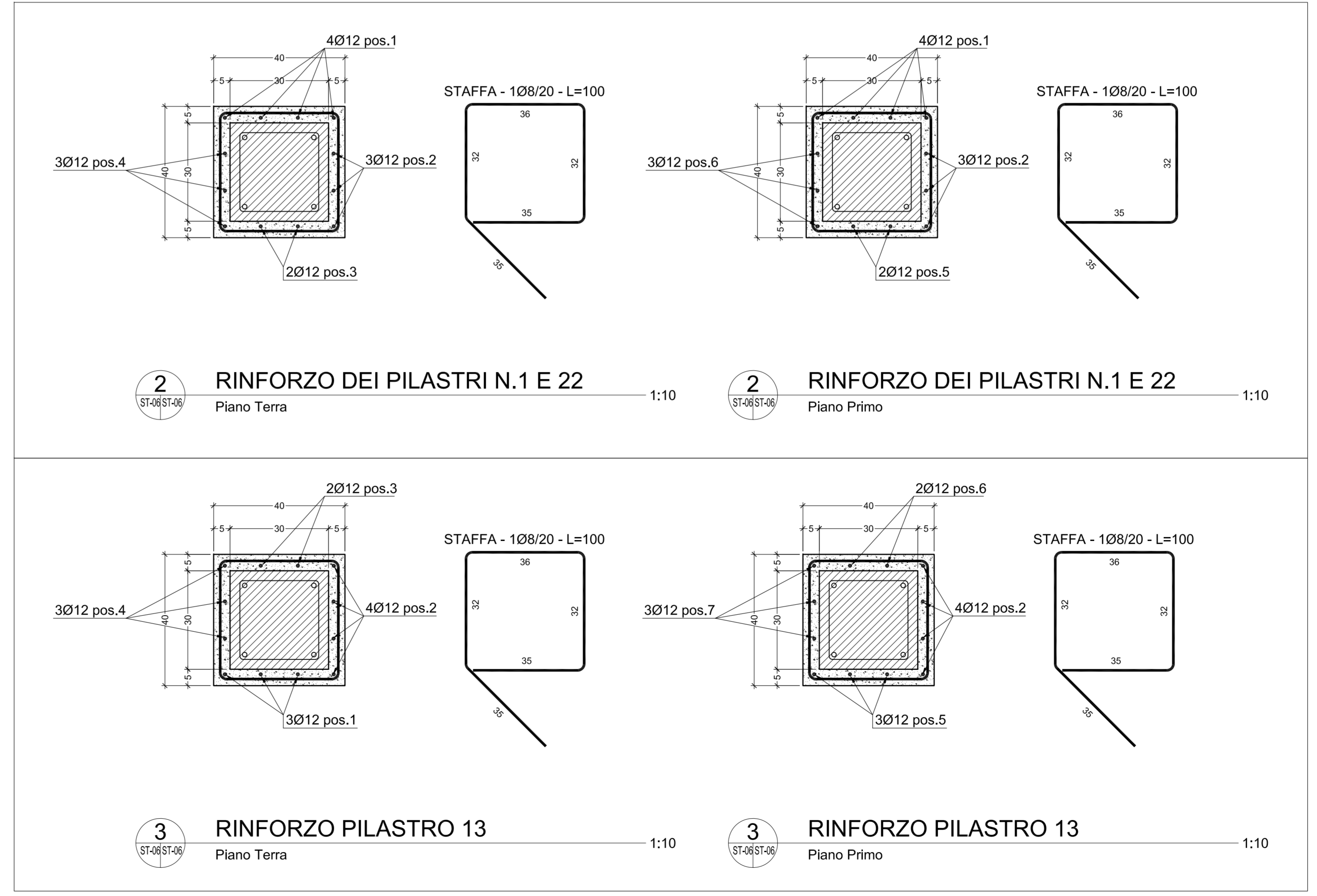
SEZIONE E-E  
1:100



SEZIONE F-F  
1:100



PIANTA SOLAIO PIANO PRIMO  
Scala 1:100



Revisione	Data	Descrizione	Disegnato da	Verificato da	Validato da
2	Giugno 2015	Seconda revisione	MDC	MDC	BP
1	Maggio 2010	Prima revisione	MDC	MDC	BP
0	Gennaio 2010	Prima emissione	MDC	MDC	BP

**NOTE GENERALI**

- Salvo diversa indicazione, in tutti gli elaborati grafici consegnati con la presente Commessa sono utilizzate le seguenti unità di misura e convenzioni:
  - diametri dei tubi e delle barre di armatura da c.a.: espresse in millimetri (mm);
  - dimensioni delle opere di carpenteria metallica: espresse in millimetri (mm);
  - dimensioni lineari di elementi diversi dai precedenti: espresse in millimetri (mm);
  - quote altimetriche: espresse in metri (m), con riferimento allo spicco di fondazione;
  - angoli: espressi in gradi sessagesimali.
- Per i materiali, le prescrizioni esecutive e le note generali vedi tavola ST02.

**Comune di Bordighera**  
Settore Tecnico  
via XX Settembre, n.32 - 18012 - BORDIGHERA (IM)

**Scuola elementare "Maria Primina"**  
Consolidamento statico e adeguamento sismico dell'edificio

Progetto Esecutivo

---

A.I.C.E. Consulting S.r.l. - Via G. Boccaccio, 20 - 56010 Ghezzano (PI) - Tel. +39 056 8755011 - Fax +39 056 876335 - E-mail: info@aicconsulting.it  
Web: www.aicconsulting.it - P.I. 0149980508 - Iscr. Trib. n° 14392 - C.C.I.A.A. n° 103626 - Cap. Soc. € 100.000 i.v.

Responsabile della Commessa: Ing. Bruno PERSICHELLI  
Responsabile dell'Attività: Ing. Myriam DI COSMO  
Collaboratori: Ing. Silvio LEVRERO  
Ing. Benedetta MARRADI  
Ing. Andrea PIFINO  
Geom. Leonardo FICINI  
Geom. Elena PUCCINI

---

**PLACCAGGIO DEI PILASTRI N.1, 13 E 22.**  
Piante, sezioni e particolari

Commissa:	Validato da RC:	Data prima emissione:	Corpo	Categoria	Elaborato	Numero
970	BP	Gennaio 2010	-	-	ST TAV	06

File: 970-PE-TAV01\_09-Scuola-Bordighera rev.01.dwg