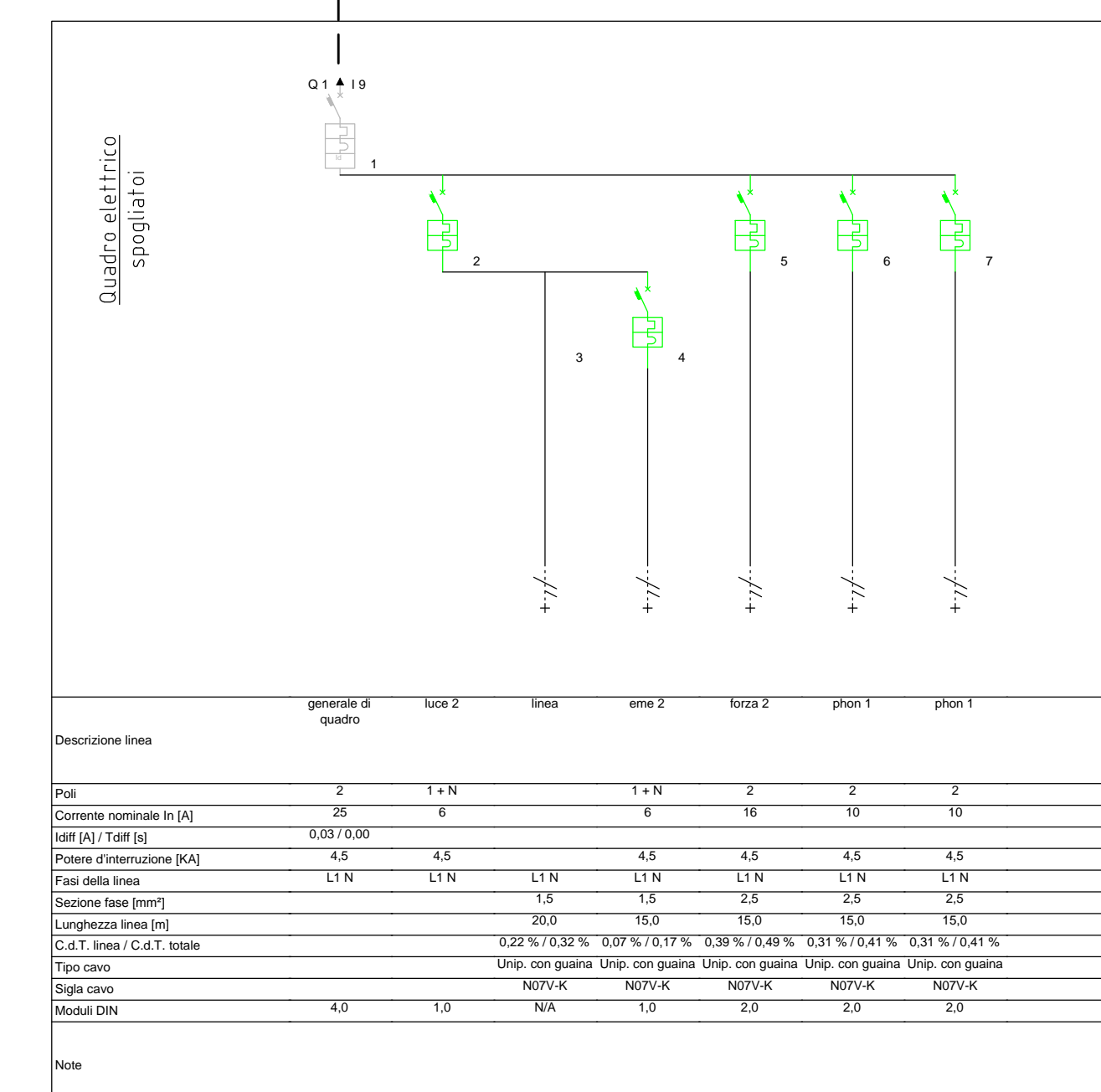
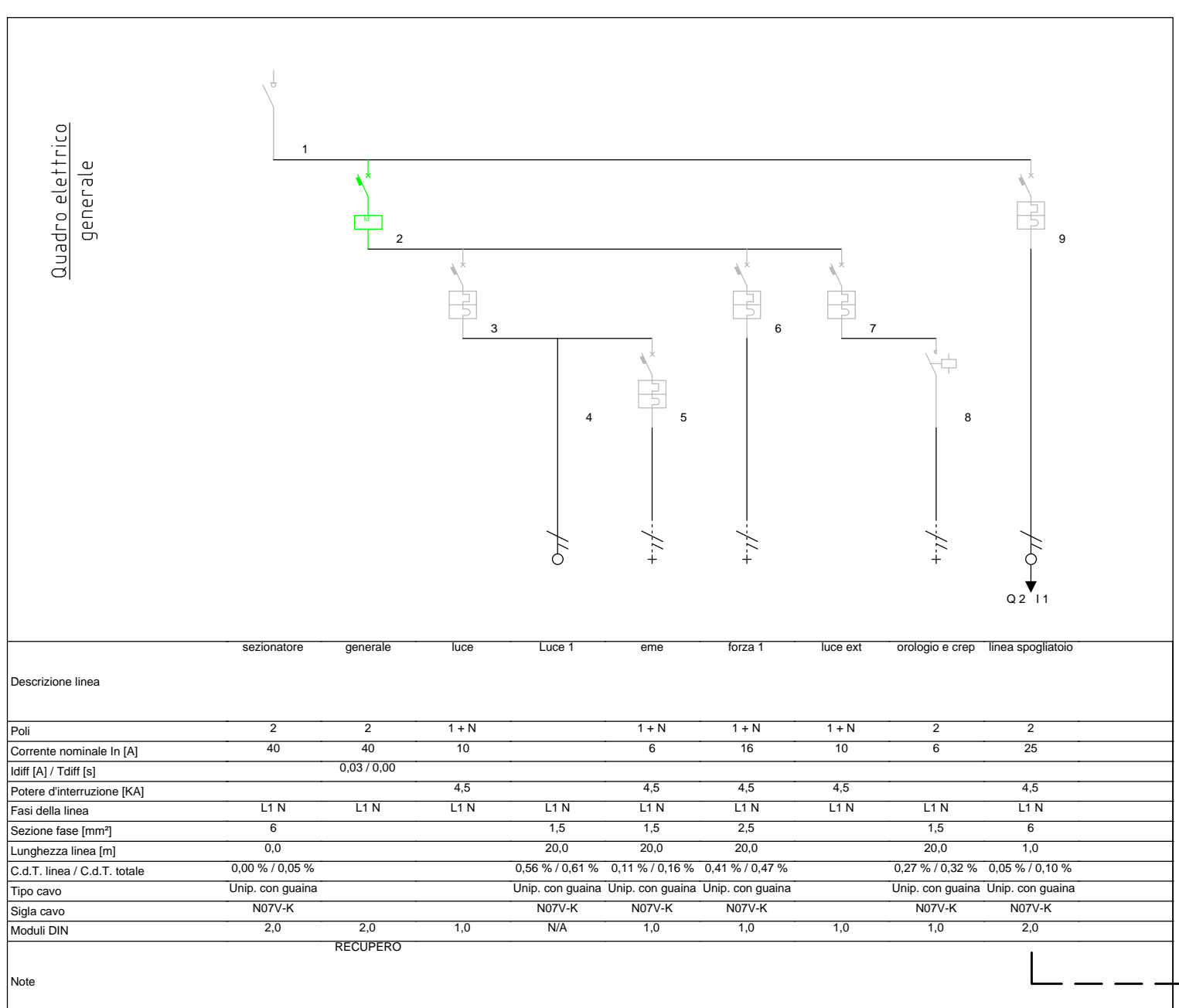
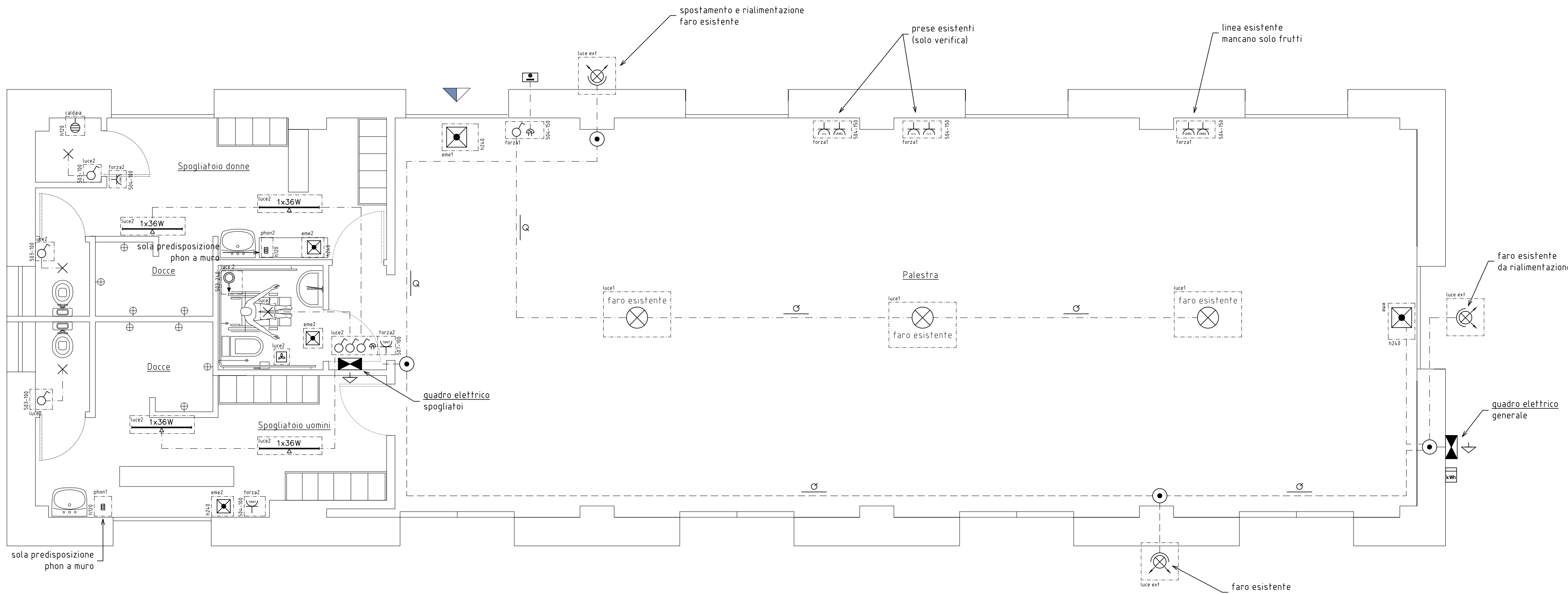


Simb	Descrizione
	Quadro elettrico
	Collegamento a terra
	Nodo equipotenziale
	Contatore ENEL
	Lampada di emergenza
	Interruttore
	Presca UNEL
	Presca 10/16
	Punto luce a plafone
	Punto luce a incasso
	Punto luce a parete
	Lampada 1 tubi fluo
	Boiler - caldaia
	Derivazione stagna
	pulsante a tirante
	passacavo
	pulsante con targa porta nome
	suoneria



	Sezionatore di manovra		Interruttore magnetico termico e differenziale
	Sezionatore a fusibili		Interruttore magnetotermico
	Differenziale puro		Timer
	Interruttore ad azione termica		Inseritore orario
	Interruttore ad azione termica		Trasformatore
	Multi		

**LEGENDA COLORI**

- recupero interruttori modulari esistenti
- nuova fornitura di interruttori modulari

**Dati impianto**

Potenza impiegata	:	6,0	[kW]
Tipo alimentazione	:	da rete BT	
Origine	:	contatore ENEL	
Tensione alimentazione	:	230,0	[Volt] monofase
Sistema distribuzione	:	TT	
Potere int. minimo	:	4,5	[kA]
c.d.t. max	:	4,0	[%]

**Ing. Fabio Gramagna**  
Via V. Emanuele, 131 - Bordighera (IM) tel. e fax. 0184-26.32.01  
CF : GRMFBA76L02A984V - P.iva : 01590350086 fgramagna@gmail.com - fabio.gramagna@ingpec.eu

Descrizione  
Comune di Bordighera  
Intervento di manutenzione stabile comunale sito in piazzale zaccari  
**Progetto esecutivo impianti meccanici**  
Schemi funzionali impianto sanitario, riscaldamento e scarico

Tav	ele.01	Scala	1:50
Rev	00	Data	09.06.15

formato: a3/20x12 mm